

# Gaisa sagatavošanas bloks FRC-3/8-D-MIDI-KA

Daļas numurs: 185797

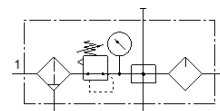
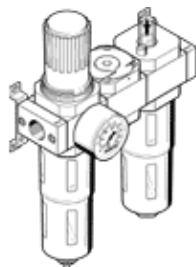
Classic - nicht für Neukonstruktionen verwenden

FESTO

sastāv no filtra-regulatora, sadales moduļa un eļļotāja.

Ar manuālu kondensāta novadīšanu un metāla kausa aizsargu.

Modernākas alternatīvas var atrast ievadot meklēšanas logā tipa koda pirmos četrus simbolus.



## Datu lapa

| Pazīme                                    | Lielums  |
|---|--|
| Izmērs                                    | Midi   |
| Sērija                                    | D  |
| Pievada aizslēgs                          | Pagriežams kloķis ar aizslēgu  |
| Montāžas pozīcija                         | vertikāle +/- 5°   |
| Filtrācijas pakāpe                        | 40 µm  |
| Kondensāta novadīšana                     | manuāla rotācija   |
| Konstrukcijas struktūra                   | Sazarošanas modulis<br>Filtrs regulators ar spiediena manometru<br>proporcionālais standarta miglas eļļotājs |
| Max. kondensāta vērtība                   | 43 cm <sup>3</sup>   |
| Kausa aizsargs                            | Metāla kausa aizsargs  |
| Spiediena manometrs                       | ar spiediena manometru   |
| Darbošanās spiediens                      | 1 ... 16 bar   |
| Spiediena kontroles diapazons             | 0,5 ... 12 bar   |
| Max. spiediena histerēze                  | 0,2 bar  |
| Standarta nominālā plūsmas pakāpe         | 2.100 l/min  |
| Darbošanās paņēmieni                      | Saspiestais gaiss saskaņā ar ISO8573-1:2010 [-:-:-]<br>Inertās gāzes   |
| Korozijas noturības klasifikācija CRC     | 2 - Mainīga korozijas ietekme  |
| PWIS conformity                           | VDMA24364-B1/B2-L  |
| Gaisa tīrības klase izejā                 | Saspiestais gaiss saskaņā ar ISO8573-1:2010 [7:4:-]<br>Inertās gāzes   |
| Vidējā temperatūra                        | -10 ... 60 °C  |
| Apkārtējās vides temperatūra              | -10 ... 60 °C  |
| Produkta svars                            | 2.400 g  |
| Montāžas tips                             | Līnijas instalācija<br>ar piederumiem<br>Izvēles   |
| Pneimatiskais savienojums, pieslēgvietā 1 | G3/8   |
| Pneimatiskais savienojums, pieslēgvietā 2 | G3/8   |
| Korpusa materiāls                         | Cinka spiedienlējums   |
| Kolbas materiāls                          | PC   |