

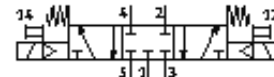
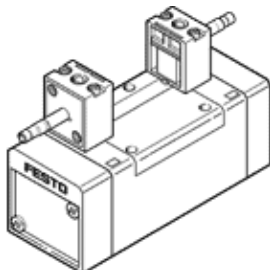
Elektromagnētiskais vārsts MN1H-5/3G-D-1-C-CT

Daļas numurs: 184658

FESTO

Ar rokas vadību, bez ieslēdzējreleja vai ligzdas. Ieslēdzējreleju un ligzdu jāpasūta atsevišķi.

Tīks izņemts. Pieejams līdz 2010.



Datu lapa

| Pazīme | Lielums |
|---|--|
| Vārsta funkcija | 5/3 noslēgts |
| Iedarbināšanas tips | elektrisks |
| Platums | 42 mm |
| Standarta nominālā plūsmas pakāpe | 1.200 l/min |
| Darbošanās spiediens | 3 ... 10 bar |
| Konstrukcijas struktūra | Virzuļa slīdceļš |
| Atstatīšanas tips | mehāniskā atspere |
| Aizsardzības klase | IP65 |
| Autorizācija | Germanischer Lloyd |
| Nominālais izmērs | 8 mm |
| Tīklojuma izmērs | 43 mm |
| Izplūdes gaisa funkcija | droselējams |
| Blīvēšanas princips | mīksts |
| Montāžas pozīcija | Jebkurš |
| Atbilst standartam | ISO 5599-1 |
| Rokas vadība | aizturošs |
| ISO kods | 156 |
| Vadības gaiss | Vadāms |
| Vadības gaisa piegāde | iekšējais |
| Plūsmas virziens | nereversējams |
| Komutācijas izslēgšanas laiks | 44 ms |
| Komutācijas ieslēgšanas laiks | 20 ms |
| Tīnuma raksturlielumu dati | 24V DC: 2,5W |
| Darbošanās paņēmieni | filtrēts saspriests gaiss, 40 µm filtrācijas pakāpe, eļļots vai neeļļots |
| Vidējā temperatūra | -5 ... 50 °C |
| Apkārtējās vides temperatūra | -5 ... 50 °C |
| Produkta svars | 630 g |
| Elektriskais savienojums | Konstrukcija A Spraudnis pēc DIN 43650 kubisks izpildījums |
| Montāžas tips | ar caurejošo urbumu |
| Vadības izplūdes pieslēgvietā 82 | M5 |
| Vadības izplūdes pieslēgvietā 84 | M5 |
| Vadības gaisa pieslēgvietā 12 | Savienojuma plāksnes izmērs 1 saskaņā ar ISO 5599-1 |
| Vadības gaisa pieslēgvietā 14 | Savienojuma plāksnes izmērs 1 saskaņā ar ISO 5599-1 |
| Pneimatiskais savienojums, pieslēgvietā 1 | Savienojuma plāksnes izmērs 1 saskaņā ar ISO 5599-1 |
| Pneimatiskais savienojums, pieslēgvietā 2 | Savienojuma plāksnes izmērs 1 saskaņā ar ISO 5599-1 |
| Pneimatiskais savienojums, pieslēgvietā 3 | Savienojuma plāksnes izmērs 1 saskaņā ar ISO 5599-1 |
| Pneimatiskais savienojums, pieslēgvietā 4 | Savienojuma plāksnes izmērs 1 saskaņā ar ISO 5599-1 |
| Pneimatiskais savienojums, pieslēgvietā 5 | Savienojuma plāksnes izmērs 1 saskaņā ar ISO 5599-1 |
| Materiālu piezīme | Brīvs no vara un PTFE Atbilst RoHS |
| Blīvējumu materiālu informācija | NBR |
| Materiālu informācija, korpus | Alumīnija spiedienlējums |