

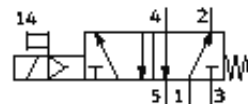
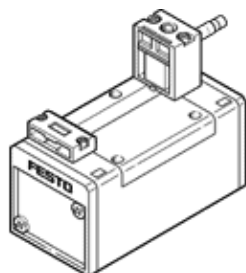
# Elektromagnētiskais vārsts MN1H-5/2-D-1-FR-C-CT

Daļas numurs: 184638

FESTO

Ar rokas vadību, bez ieslēdzēreleja vai ligzdas. Ieslēdzēreleju un ligzdu jāpasūta atsevišķi.

Tīks izņemts. Pieejams līdz 2010.



## Datu lapa

| Pazīme                                    | Lielums  |
|---|--|
| Vārsta funkcija                           | 5/2 viena elektromagnēta   |
| Iedarbināšanas tips                       | elektrisks   |
| Platums                                   | 42 mm  |
| Standarta nominālā plūsmas pakāpe         | 1.200 l/min  |
| Darbošanās spiediens                      | 3 ... 10 bar   |
| Konstrukcijas struktūra                   | Virzuļa slīdceļš   |
| Atstatīšanas tips                         | mehāniskā atspere  |
| Aizsardzības klase                        | IP65   |
| Autorizācija                              | Germanischer Lloyd   |
| Nominālais izmērs                         | 8 mm   |
| Tīklojuma izmērs                          | 43 mm  |
| Izplūdes gaisa funkcija                   | droselējams  |
| Blīvēšanas princips                       | mīksts   |
| Montāžas pozīcija                         | Jebkurš  |
| Atbilst standartam                        | ISO 5599-1   |
| Rokas vadība                              | aizturošs  |
| ISO kods                                  | 152  |
| Vadības gaiss                             | Vadāms   |
| Vadības gaisa piegāde                     | iekšējais  |
| Plūsmas virziens                          | nereversējams  |
| Komutācijas izslēgšanas laiks             | 39 ms  |
| Komutācijas ieslēgšanas laiks             | 17 ms  |
| Tīnuma raksturlielumu dati                | 24V DC: 2,5W   |
| Darbošanās paņēmieni                      | filtrēts saspīstais gaiss, 40 μm filtrācijas pakāpe, eļļots vai neeļļots |
| Vidējā temperatūra                        | -5 ... 50 °C   |
| Apkārtējās vides temperatūra              | -5 ... 50 °C   |
| Produkta svars                            | 550 g  |
| Elektriskais savienojums                  | Konstrukcija A<br>Spraudnis<br>pēc DIN 43650<br>kubisks izpildījums      |
| Montāžas tips                             | ar caurejošo urbumu  |
| Vadības izplūdes pieslēgvietā 82          | M5   |
| Vadības izplūdes pieslēgvietā 84          | M5   |
| Vadības gaisa pieslēgvietā 12             | Savienojuma plāksnes izmērs 1 saskaņā ar ISO 5599-1                      |
| Vadības gaisa pieslēgvietā 14             | Savienojuma plāksnes izmērs 1 saskaņā ar ISO 5599-1                      |
| Pneimatiskais savienojums, pieslēgvietā 1 | Savienojuma plāksnes izmērs 1 saskaņā ar ISO 5599-1                      |
| Pneimatiskais savienojums, pieslēgvietā 2 | Savienojuma plāksnes izmērs 1 saskaņā ar ISO 5599-1                      |
| Pneimatiskais savienojums, pieslēgvietā 3 | Savienojuma plāksnes izmērs 1 saskaņā ar ISO 5599-1                      |
| Pneimatiskais savienojums, pieslēgvietā 4 | Savienojuma plāksnes izmērs 1 saskaņā ar ISO 5599-1                      |
| Pneimatiskais savienojums, pieslēgvietā 5 | Savienojuma plāksnes izmērs 1 saskaņā ar ISO 5599-1                      |
| Materiālu piezīme                         | Brīvs no vara un PTFE<br>Atbilst RoHS                                    |
| Blīvējumu materiālu informācija           | NBR  |
| Materiālu informācija, korpus             | Alumīnija spiedienlējums   |