

Elektromagnētiskais vārsts

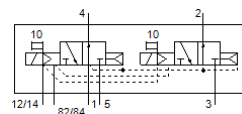
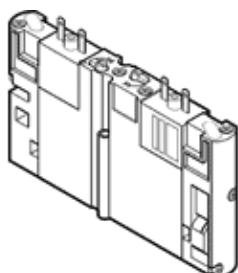
CPA10-M1H-2X3-OLS

Daļas numurs: 173451

Produkts tiks atcelts

FESTO

Tīks izņemts no ražošanas. Pieejams līdz 2017. Lūdzu meklējiet alternatīvu mūsu Atbalsta vietnē.



Datu lapa

| Pazīme | Lielums |
|---|--|
| Vārsta funkcija | 2x3/2 atvērts, viena elektromagnēta |
| Iedarbināšanas tips | elektrisks |
| Platums | 10 mm |
| Standarta nominālā plūsmas pakāpe | 220 l/min |
| Darbošanās spiediens | 3 ... 10 bar |
| Konstrukcijas struktūra | Virzuļa slīdceļš |
| Atstatīšanas tips | Gaisa atspere |
| Nominālais izmērs | 3,6 mm |
| Izplūdes gaisa funkcija | nav droselējams |
| Blīvēšanas princips | mīksts |
| Montāžas pozīcija | Jebkurš |
| Rokas vadība | ar piederumiem, aizturošs |
| Vadības gaiss | Vadāms |
| Plūsmas virziens | nereversējams |
| Vadības spiediens | 3 ... 8 bar |
| b- vērtība | 0,27 |
| C- vērtība | 1,03 l/sbar |
| Komutācijas izslēgšanas laiks | 18 ms |
| Komutācijas ieslēgšanas laiks | 8 ms |
| Darbošanās paņēmieni | Saspiestais gaiss saskaņā ar ISO8573-1:2010 [7:4:4] |
| Piezīme par darbu un vadības vidi | Eļļotāja darbība iespējama (ja ir lietots, tad ir jālieto arī turpmāk) |
| Korozijas noturības klasifikācija CRC | 2 |
| Vidējā temperatūra | -5 ... 50 °C |
| Apkārtējās vides temperatūra | -5 ... 50 °C |
| Montāžas tips | ar caurejošo urbumu |
| Pneimatiskais savienojums, pieslēgvietā 1 | Apakšējā pamatne |
| Pneimatiskais savienojums, pieslēgvietā 2 | Apakšējā pamatne |
| Pneimatiskais savienojums, pieslēgvietā 3 | Apakšējā pamatne |
| Blīvējumu materiālu informācija | NBR |
| Materiālu informācija, korpuss | Alumīnija spiedienlējums |