

Elektromagnētiskais vārsts MOEBH-3/2-1/8-P-B-110AC

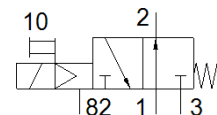
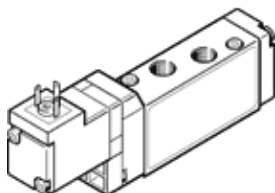
Daļas numurs: 173067

Produkts tiks atcelts

Ar ieslēdzējreleju un rokas vadību, bez spraudņa ligzdas.

Tiks izņemts no ražošanas. Pieejams līdz 2023. Lūdzu meklējiet alternatīvu mūsu Atbalsta vietnē.

FESTO



Datu lapa

Pazīme	Lielums
Vārsta funkcija	3/2 atvērts, viena elektromagnēta
Iedarbināšanas tips	elektrisks
Platums	17,8 mm
Standarta nominālā plūsmas pakāpe	500 l/min
Darbošanās spiediens	2 ... 8 bar
Konstrukcijas struktūra	Virzuļa slīdceļš
Atstatīšanas tips	mehāniskā atspere
Autorizācija	c UL us - Recognized (OL)
CE simbols (skat atbilstības sertifikātu)	Saskaņā ar ES zemsprieguma direktīvu
Aizsardzības klase	IP65
Nominālais izmērs	5 mm
Tiklojuma izmērs	18 mm
Izplūdes gaisa funkcija	droselējams
Blīvēšanas princips	mīksts
Montāžas pozīcija	Jebkurš
Rokas vadība	ar piederumiem, aizturošs
Vadības gaiss	Vadāms
Vadības gaisa piegāde	iekšējais
Plūsmas virziens	nereversējams
Overlap	Positive overlap
b- vērtība	0,3
C- vērtība	2,2 l/sbar
Komutācijas izslēgšanas laiks	28 ms
Komutācijas ieslēgšanas laiks	10 ms
Noslodzes cikls	100 %
Tīnuma raksturlielumu dati	110 V AC: 50/60 Hz, ieslēgšanās jauda 3 VA, noturošā jauda 2,4 VA
Darbošanās paņēmieni	Saspiestais gaiss saskaņā ar ISO8573-1:2010 [7:4:4]
Piezīme par darba un vadības vidi	Eļļotāja darbība iespējama (ja ir lietots, tad ir jālieto arī turpmāk)
Vibrāciju noturība	Transportēšanas iekārtas pārbaude pie ievainojumu 1 līmeņa saskaņā ar FN 942017-4 un NE 60068-2-6
Triecienu izturība	Triecienu tests ar smaguma līmeni SG2 saskaņā ar FN 942017-5 un EN 60068-2-27
Korozijas noturības klasifikācija CRC	2 - Mainīga korozijas ietekme
Uzglabāšanas temperatūra	-20 ... 40 °C
Vidējā temperatūra	-5 ... 50 °C
Skaņas spiediena līmenis	75 dB(A)
Vadības paņēmieni	Saspiestais gaiss saskaņā ar ISO8573-1:2010 [7:4:4]
Apkārtējās vides temperatūra	-5 ... 50 °C
Produkta svars	105 g
Elektriskais savienojums	Spraudņa izkārtojuma tips C saskaņā ar EN 175301-803 Spraudnis saskaņā ar EN 175301-803

Pazīme	Lielums
	kubisks izpildījums
Montāžas tips	uz kolektora sliedes
Vadības izplūdes pieslēgvietā 82/84	Apakšējā pamatne
Pneimatiskais savienojums, pieslēgvietā 1	Apakšējā pamatne
Pneimatiskais savienojums, pieslēgvietā 2	G1/8
Pneimatiskais savienojums, pieslēgvietā 3	Apakšējā pamatne
Materiālu piezīme	Atbilst RoHS
Blīvējumu materiāls	HNBR NBR
Korpusa materiāls	Alumīnija spiedienlējums