

Palaišanas vārsts HEE-3/8-D-MIDI-110

Daļas numurs: 172942

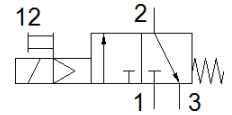
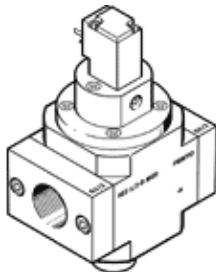
Classic - nicht für Neukonstruktionen verwenden

Lieto savienojumā ar gaisa sagatavošanas blokiem.

Modernākas alternatīvas var atrast ievadot meklēšanas logā tipa koda pirmos četrus simbolus.

Tīks izņemts no ražošanas. Pieejams līdz 2022. Lūdzu meklējiet alternatīvu mūsu Atbalsta vietnē.

FESTO



Datu lapa

| Pazīme | Lielums |
|---|--|
| Konstrukcijas struktūra | Virzuļa slīdceļš |
| Iedarbināšanas tips | elektrisks |
| Blīvēšanas princips | mīksts |
| Izplūdes gaisa funkcija | nav droselējams |
| Rokas vadība | aizturošs |
| Atstatīšanas tips | mehāniskā atspere |
| Vadības gaiss | Vadāms |
| Vārsta funkcija | 3/2 noslēgts, viena elektromagnēta |
| Darbošanās spiediens | 2,5 ... 16 bar |
| C-vērtība | 15,7 l/sbar |
| b- vērtība | 0,33 |
| Standarta nominālā plūsmas pakāpe | 3.200 l/min |
| Noslodzes cikls | 100 % |
| Tīnuma raksturlielumu dati | 110 V AC: 50/60 Hz, ieslēgšanās jauda 5 VA, noturošā jauda 3,7 VA |
| Pieļaujamās sprieguma svārstības | +/- 10 % |
| Darbošanās paņēmieni | Saspiestais gaiss saskaņā ar ISO8573-1:2010 [7:4:4] Inertās gāzes |
| Piezīme par darbu un vadības vidi | Eļļotāja darbība iespējama (ja ir lietots, tad ir jālieto arī turpmāk) |
| Korozijas noturības klasifikācija CRC | 2 - Mainīga korozijas ietekme |
| Materiālu piezīme | Atbilst RoHS |
| Vidējā temperatūra | -10 ... 60 °C |
| Apkārtējās vides temperatūra | -10 ... 60 °C |
| CE simbols (skat atbilstības sertifikātu) | Saskaņā ar ES zemsprieguma direktīvu |
| Montāžas tips | Līnijas instalācija ar piederumiem |
| Montāžas pozīcija | Jebkurš |
| Plūsmas virziens | nereversējams |
| Produkta svars | 500 g |
| Pneimatiskais savienojums, pieslēgvietā 1 | G3/8 |
| Pneimatiskais savienojums, pieslēgvietā 2 | G3/8 |
| Pneimatiskais savienojums, pieslēgvietā 3 | G1/4 |
| Gaisa tīrības klase izejā | Saspiestais gaiss saskaņā ar ISO8573-1:2010 [7:4:4] Inertās gāzes |
| Elektriskais savienojums | Spraudņa izkārtojuma tips C saskaņā ar EN 175301-803 Spraudnis Pēc DIN EN 175301-803 |
| Signāla statusa attēlojums | ar piederumiem |
| Blīvējumu materiāls | NBR |
| Korpusa materiāls | Alumīnija spiedienlējums |