

# Palaišanas vārsts HEE-3/8-D-MINI-230

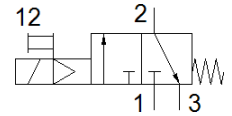
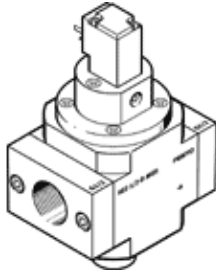
Daļas numurs: 172940

Classic - nicht für Neukonstruktionen verwenden

Lieto savienojumā ar gaisa sagatavošanas blokiem.

Modernākas alternatīvas var atrast ievadot meklēšanas logā tipa koda pirmos četrus simbolus.

FESTO



## Datu lapa

Pazīme	Lielums
Konstrukcijas struktūra	Virzuļa slīdceļš
Iedarbināšanas tips	elektrisks
Blīvēšanas princips	mīksts
Izplūdes gaisa funkcija	nav droseļējams
Rokas vadība	aizturošs
Atstatišanas tips	mehāniskā atspere
Vadības gaiss	Vadāms
Vārsta funkcija	3/2 noslēgts, viena elektromagnēta
Darbošanās spiediens	2,5 ... 16 bar
C-vērtība	7,3 l/sbar
b- vērtība	0,28
Standarta nominālā plūsmas pakāpe	1.600 l/min
Noslodzes cikls	100 %
Tinuma raksturlielumu dati	230 V AC: 50/60 Hz, ieslēgšanās jauda 5 VA, noturošā jauda 3,7 VA
Pieļaujamās sprieguma svārstības	-14 % / +10 %
Darbošanās paņēmieni	Saspiestais gaiss saskaņā ar ISO8573-1:2010 [7:4:4] Inertās gāzes
Piezīme par darba un vadības vidi	Eļļotāja darbība iespējama (ja ir lietots, tad ir jālieto arī turpmāk)
Korozijas noturības klasifikācija CRC	2 - Mainīga korozijas ietekme
Materiālu piezīme	Atbilst RoHS
PWIS conformity	VDMA24364-B1/B2-L
Vidējā temperatūra	-10 ... 60 °C
Apkārtējās vides temperatūra	-10 ... 60 °C
CE simbols (skat atbilstības sertifikātu)	Saskaņā ar ES zemsprieguma direktīvu
UKCA marking (see declaration of conformity)	To UK instructions for electrical equipment
Montāžas tips	Līnijas instalācija ar piederumiem
Montāžas pozīcija	Jebkurš
Plūsmas virziens	nereversējams
Produkta svars	223 g
Pneimatiskais savienojums, pieslēgvietā 1	G3/8
Pneimatiskais savienojums, pieslēgvietā 2	G3/8
Pneimatiskais savienojums, pieslēgvietā 3	G1/8
Gaisa tīrības klase izejā	Saspiestais gaiss saskaņā ar ISO8573-1:2010 [7:4:4] Inertās gāzes
Elektriskais savienojums	Spraudņa izkārtojuma tips C saskaņā ar EN 175301-803 Spraudnis Pēc DIN EN 175301-803
Signāla statusa attēlojums	ar piederumiem
Blīvējumu materiāls	NBR
Korpusa materiāls	Alumīnija spiedienlējums