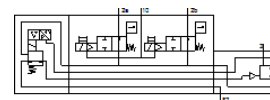
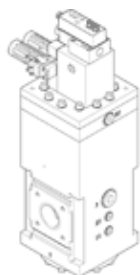


Elektriskais spiediena regulators PREL-186-HP3-V1-A-40CFX2-1

Daļas numurs: 1709208

FESTO



Datu lapa

Pazīme	Lielums
Izmērs	186
Nominālais diametrs DN	45
Sērija	L
Montāžas pozīcija	vertikāle
Iedarbināšanas tips	elektrisks
Konstrukcijas struktūra	Elektriski regulējams spiediena regulēšanas vārsts
Kontrollera funkcija	Izejas spiediena konstante ar sākuma spiediena kompensāciju ar sekundāro izplūdi
Drošības funkcija	Kontroles tilpnes atgaisošana
Veiktspējas līmenis (PL)	Kontroles tilpnes atgaisošana/kategorija 3, Veiktspējas līmenis d
Darbošanās spiediens	0 ... 50 bar
Spiediena kontroles diapazons	0,4 ... 40 bar
Max. spiediena histerēze	0,1 bar
Nominālais darbības spriegums DC	24 V
Signāla diapazons, analogā izeja	4 - 20 mA
Signāla diapazons, analogā ieeja	0 - 10 V
UZSTĀDES PUNKTA/AKTUĀLĀ vērtība	Sprieguma tips 0 - 10 V
Darbošanās paņēmieni	Saspiestais gaiss saskaņā ar ISO8573-1:2010 [7:4:4] Inertās gāzes
CE simbols (skat atbilstības sertifikātu)	saskaņā ar ES drukāšanas ierīču vadlīnijām Saskaņā ar ES mašīnu direktīvu
Korozijas noturības klasifikācija CRC	2 - Mainīga korozijas ietekme
Uzglabāšanas temperatūra	-10 ... 60 °C
Pārtikas drošs	Skatiet Papildus materiālu informāciju
Vidējā temperatūra	5 ... 50 °C
Apkārtējās vides temperatūra	5 ... 50 °C
Autorizācija	SE Type Test Certification
Elektriskais savienojums IN	Spraudnis, M12, 5-kontaktu, A-kodējums
Elektriskais savienojums OUT	Spraudnis, M12, 5-kontaktu, A-kodējums
Montāžas tips	Izvēles uz gaisa sagatavošanas bloka ar piederumiem
Pneimatiskais savienojums, pieslēgvietā 1	G1
Pneimatiskais savienojums, 11	G1/4
Pneimatiskais savienojums, pieslēgvietā 2	G1
Pneimatiskā pieslēgvietā 22	G1/4
Pneimatiskais savienojums, pieslēgvietā 3	G1
Pneimatiskā pieslēgvietā 82	G1/2
Materiālu piezīme	Satur LABS substances Atbilst RoHS
Materiāls zem vāka	Alumīnijs Anodizēts
Atsperes materiāls	Atsperu tērauds
Korpusa materiāls	Alumīnijs Anodizēts