

# Palaišanas vārsts HEL-3/8-D-MINI

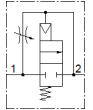
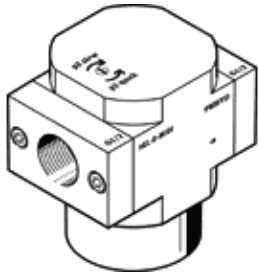
Daļas numurs: 165078

Classic - nicht für Neukonstruktionen verwenden

Lieto savienojumā ar gaisa sagatavošanas blokiem priekš graduēta spiediena pacelšanas. Funkcija ir vienāda ar 2/2 veida virzienu kontroles vārstam plus ātrās izplūdes/pārplūdes funkcija.

Modernākas alternatīvas var atrast ievadot meklēšanas logā tipa koda pirmos četrus simbolus.

FESTO



## Datu lapa

| Pazīme                                    | Lielums  |
|---|--|
| Izplūdes gaisa funkcija                   | droselējams  |
| Iedarbināšanas tips                       | pneimatisks  |
| Blīvēšanas princips                       | mīksts   |
| Montāžas pozīcija                         | Jebkurš  |
| Rokas vadība                              | Nav  |
| Konstrukcijas struktūra                   | Virzuļa slīdceļš   |
| Atstatīšanas tips                         | mehāniskā atspere  |
| Vadības gaiss                             | tiešais  |
| Plūsmas virziens                          | nereversējams  |
| Vārsta funkcija                           | 2/2 noslēgts, viena elektromagnēta                                     |
| Darbošanās spiediens                      | 3 ... 16 bar   |
| b- vērtība                                | 0,3  |
| C- vērtība                                | 7,6 l/sbar   |
| Standarta nominālā plūsmas pakāpe         | 1.600 l/min  |
| Darbošanās paņēmieni                      | Saspiestais gaiss saskaņā ar ISO8573-1:2010 [7:4:4]<br>Inertās gāzes   |
| Piezīme par darbu un vadības vidi         | Eļļotāja darbība iespējama (ja ir lietots, tad ir jālieto arī turpmāk) |
| Korozijas noturības klasifikācija CRC     | 2 - Mainīga korozijas ietekme  |
| PWIS conformity                           | VDMA24364-B1/B2-L  |
| Gaisa tīrības klase izejā                 | Saspiestais gaiss saskaņā ar ISO8573-1:2010 [7:4:4]<br>Inertās gāzes   |
| Vidējā temperatūra                        | -10 ... 60 °C  |
| Apkārtējās vides temperatūra              | -10 ... 60 °C  |
| Produkta svars                            | 126 g  |
| Montāžas tips                             | Linijas instalācija  |
| Pneimatiskais savienojums, pieslēgvietā 1 | G3/8   |
| Pneimatiskais savienojums, pieslēgvietā 2 | G3/8   |
| Materiālu piezīme                         | Atbilst RoHS   |
| Blīvējumu materiāls                       | NBR  |
| Korpusa materiāls                         | Alumīnija spiedienlējums   |