

Elektromagnētiskais vārsts CPE24-M2H-3OLS-3/8

Daļas numurs: 163812

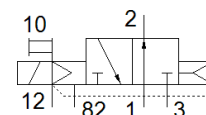
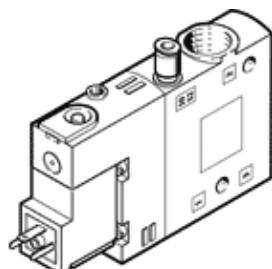
Classic - nicht für Neukonstruktionen verwenden

FESTO

[Augsts komponentes blīvums.](#)

[Šis tips ir derīgs vakuuamam.](#)

[Modernākas alternatīvas var atrast ievadot meklēšanas logā tipa koda pirmos četrus simbolus.](#)



Datu lapa

Pazīme	Lielums
Vārsta funkcija	3/2 atvērts, viena elektromagnēta
Iedarbināšanas tips	elektrisks
Platums	24 mm
Standarta nominālā plūsmas pakāpe	3.000 l/min
Operating pressure MPa	-0,09 ... 1 MPa
Darbošanās spiediens	-0,9 ... 10 bar
Konstrukcijas struktūra	Virzuļa slīdceļš
Atstatīšanas tips	Gaisa atspere
Autorizācija	c UL us - Recognized (OL)
Jūras klasifikācija	skatiet sertifikātu
CE simbols (skat atbilstības sertifikātu)	Saskaņā ar ES zemsprieguma direktīvu
UKCA marking (see declaration of conformity)	To UK instructions for electrical equipment
Aizsardzības klase	IP65 ar spraudņa ligzdu pēc IEC 60529
Nominālais izmērs	11 mm
Blīvēšanas princips	mīksts
Montāžas pozīcija	Jebkurš
Rokas vadība	ar piederumiem, aizturošs Spiedošs
Vadības gaiss	Vadāms
Vadības gaisa piegāde	ārējais
Plūsmas virziens	nereversējams
Vārsta pozīcijas identifikācija	Uzraksta marķējuma turētājs
Overlap	Positive overlap
Pilot pressure MPa	0,25 ... 1 MPa
Vadības spiediens	2,5 ... 10 bar
Komutācijas izslēgšanas laiks	33 ms
Komutācijas ieslēgšanas laiks	50 ms
Noslodzes cikls	100 %
Maks. pozitīvais testa impulss ar loģiku 0	3.300 μs
Maks. negatīvais testa impulss ar loģiku 1	3.100 μs
Tinuma raksturlielumu dati	110 V AC: 50/60 Hz, ieslēgšanās jauda 3 VA, noturošā jauda 2,4 VA
Pieļaujamās sprieguma svārstības	-15 % / +10 %
Darbošanās paņēmieni	Saspiestais gaiss saskaņā ar ISO8573-1:2010 [7:4:4]
Piezīme par darba un vadības vidi	Eļļotāja darbība iespējama (ja ir lietots, tad ir jālieto arī turpmāk)
Vibrāciju noturība	Transportēšanas iekārtas pārbaude pie ievainojumu 2 līmeņa saskaņā ar FN 942017-4 un NE 60068-2-6
Triecienu izturība	Triecienu tests ar smaguma līmeni SG2 saskaņā ar FN 942017-5 un EN 60068-2-27
Korozijas noturības klasifikācija CRC	2 - Mainīga korozijas ietekme

Pazīme	Lielums
PWIS conformity	VDMA24364-B1/B2-L
Vidējā temperatūra	-5 ... 50 °C
Vadības paņēmiens	Saspiestais gaiss saskaņā ar ISO8573-1:2010 [7:4:4]
Apkārtējās vides temperatūra	-5 ... 50 °C
Produkta svars	220 g
Elektriskais savienojums	Spraudņa izkārtojuma tips C saskaņā ar EN 175301-803
Montāžas tips	ar caurejošo urbumu
Vadības izplūdes pieslēgvietā 82	M5
Vadības gaisa pieslēgvietā 12	M5
Pneimatiskais savienojums, pieslēgvietā 1	G3/8
Pneimatiskais savienojums, pieslēgvietā 2	G3/8
Pneimatiskais savienojums, pieslēgvietā 3	G3/8
Materiālu piezīme	Atbilst RoHS
Blīvējumu materiāls	NBR
Korpusa materiāls	Alumīnija spiedienlējums