

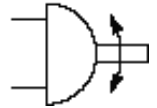
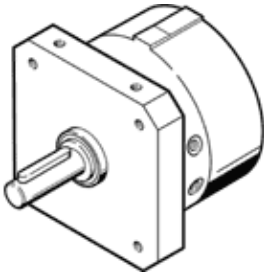
# Rotācijas modulis DSM-25-270-P-CL

Daļas numurs: 163002

FESTO

Ar tapotu vārpstu, amortizators kreisajā pusē

Pēc pieprasījuma šis piedziņas var piegādāt ar ATEX sertifikāciju. Dati par "ATEX identifikāciju", "ATEX apkārtējo temperatūru" un "CE uzlīmi" datu lapās attiecas tikai uz piedziņām ar sertifikāciju.



## Datu lapa

| Pazīme                                    | Lielums   |
|---|---|
| Izmērs                                    | 25  |
| Amortizācijas leņķis                      | 10 deg  |
| Rotācijas leņķa regulēšanas diapazons     | 0 ... 258 deg   |
| Pagrieziena leņķis                        | 258 deg   |
| Amortizēšana                              | CL: Amortizators kreisajā pusē<br>P: Elastīgie amortizēšanas gredzeni/plāksnes abos galos |
| Montāžas pozīcija                         | Jebkurš   |
| Smalkā regulēšana                         | -5 deg  |
| Darbības režīms                           | divpusējās darbības   |
| Konstrukcijas struktūra                   | Rotācijas lāpstīņa  |
| Pozīcijas detektēšana                     | Nē  |
| Darbošanās spiediens                      | 1,5 ... 10 bar  |
| Max. svārstību frekvence pie 6 bāriem     | 1 Hz  |
| ATEX-marķējums                            | II 2 G c T4   |
| ATEX-Apkārtējās vides temperatūra         | 0°C ≤ Ta ≤ +60°C  |
| Darbošanās paņēmieni                      | Filtrēts saspiestais gaiss  |
| CE simbols (skat atbilstības sertifikātu) | Saskaņā ar EU-Ex- aizsardzības vadlīniju (ATEX)   |
| Apkārtējās vides temperatūra              | -10 ... 60 °C   |
| Griezes moments pie 6 bāriem              | 5 Nm  |
| Produkta svars                            | 730 g   |
| Montāžas tips                             | ar iekšējo (sievišķo) vītņi   |
| Pneimatiskais savienojums                 | M5  |
| Materiālu piezīme                         | Brīvs no vara un PTFE   |
| Piedziņas vārpstas materiālu informācija  | Tērauds<br>Niķela pārklājums  |
| Blīvējumu materiālu informācija           | TPE-U(PU)   |
| Materiālu informācija, korpuss            | Kaļamā alumīnija sakausējums  |