

Elektromagnētiskais vārsts

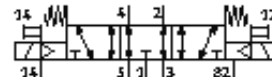
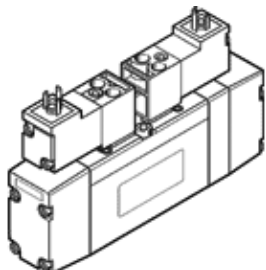
MN2H-5/3E-D-02-S-230AC

Daļas numurs: 161933

FESTO

Saskaņā ar ISO 15407/-1, ar elektromagnētu un manuālo vadību, bez spraudņa ligzdas.

Tīks izņemts. Pieejams līdz 2009.



Datu lapa

Pazīme	Lielums
Vārsta funkcija	5/3 atbrīvots
Iedarbināšanas tips	elektrisks
Platums	18 mm
Standarta nominālā plūsmas pakāpe	500 l/min
Darbošanās spiediens	-0,9 ... 10 bar
Konstrukcijas struktūra	Virzuļa slīdceļš
Atstatīšanas tips	mehāniskā atspere
Aizsardzības klase	IP65
Nominālais izmērs	6 mm
Tīklojuma izmērs	19 mm
Izplūdes gaisa funkcija	droselējams
Blīvēšanas princips	mīksts
Montāžas pozīcija	Jebkurš
Atbilst standartam	VDMA 24563
Rokas vadība	ar piederumiem, aizturošs
Vadības gaiss	Vadāms
Vadības gaisa piegāde	ārējais
Plūsmas virziens	reversējams
Vadības spiediens	3 ... 10 bar
Komutācijas izslēgšanas laiks	28 ms
Komutācijas ieslēgšanas laiks	18 ms
Tīnuma raksturlielumu dati	230 V AC: 60 Hz, komutācijas jauda: 2 VA
Darbošanās paņēmieni	filtrēts saspieštais gaiss, 40 µm filtrācijas pakāpe, eļļots vai neeļļots Vakuums
Korozijas noturības klasifikācija CRC	2
Vidējā temperatūra	-10 ... 50 °C
Vadības paņēmieni	filtrēts saspieštais gaiss, 40 µm filtrācijas pakāpe, eļļots vai neeļļots
Apkārtējās vides temperatūra	-10 ... 50 °C
Produkta svars	220 g
Elektriskais savienojums	Spraudnis pēc DIN 43650 Konstrukcija C
Montāžas tips	ar caurejošo urbumu
Papildus vadības gaisa pieslēgvietā 12/14	Apakšējā pamatne VDMA 24563 izmērs 2
Vadības izplūdes pieslēgvietā 82/84	Apakšējā pamatne VDMA 24563 izmērs 2
Pneimatiskais savienojums, pieslēgvietā 1	Apakšējā pamatne VDMA 24563 izmērs 2
Pneimatiskais savienojums, pieslēgvietā 2	Apakšējā pamatne VDMA 24563 izmērs 2
Pneimatiskais savienojums, pieslēgvietā 3	Apakšējā pamatne VDMA 24563 izmērs 2
Pneimatiskais savienojums, pieslēgvietā 4	Apakšējā pamatne VDMA 24563 izmērs 2
Pneimatiskais savienojums, pieslēgvietā 5	Apakšējā pamatne VDMA 24563 izmērs 2
Blīvējumu materiālu informācija	NBR
Materiālu informācija, korpuss	Alumīnija spiedienlējums