

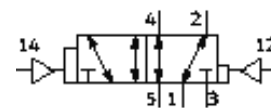
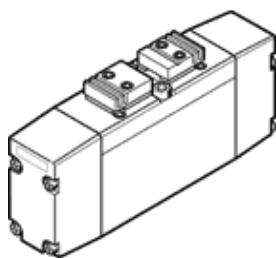
Pneimatiskais vārsts

JD-5/2-D-02

Daļas numurs: 161084

FESTO

Tīks izņemts. Pieejams līdz 2009.



Datu lapa

| Pazīme | Lielums |
|---|--|
| Vārsta funkcija | 5/2 bistabils dominējošais |
| Iedarbināšanas tips | pneimatisks |
| Platums | 18 mm |
| Standarta nominālā plūsmas pakāpe | 500 l/min |
| Darbošanās spiediens | -0,9 ... 10 bar |
| Konstrukcijas struktūra | Virzuļa slīdceļš |
| Autorizācija | Germanischer Lloyd |
| Nominālais izmērs | 6 mm |
| Tīklojuma izmērs | 19 mm |
| Izplūdes gaisa funkcija | droselējams |
| Blīvēšanas princips | mīksts |
| Montāžas pozīcija | Jebkurš |
| Atbilst standartam | VDMA 24563 |
| Rokas vadība | Nav |
| Vadības gaiss | tiešais |
| Vadības gaisa piegāde | iekšējais |
| Plūsmas virziens | reversējams |
| Vadības spiediens | 2 ... 10 bar |
| Komutācijas reversēšanas laiks | 6 ms |
| Komutācijas reversēšanas laiks (dominējošais) | 6 ms |
| Darbošanās paņēmieni | filtrēts saspiestais gaiss, 40 µm filtrācijas pakāpe, eļļots vai neeļļots Vakuums |
| Korozijas noturības klasifikācija CRC | 2 |
| Vidējā temperatūra | -10 ... 60 °C |
| Vadības paņēmieni | filtrēts saspiestais gaiss, 40 µm filtrācijas pakāpe, eļļots vai neeļļots |
| Apkārtējās vides temperatūra | -10 ... 60 °C |
| Produkta svars | 110 g |
| Montāžas tips | ar caurejošo urbumu |
| Pneimatiskais savienojums, pieslēgvietā 1 | Apakšējā pamatne VDMA 24563 izmērs 2 |
| Pneimatiskais savienojums, pieslēgvietā 2 | Apakšējā pamatne VDMA 24563 izmērs 2 |
| Pneimatiskais savienojums, pieslēgvietā 3 | Apakšējā pamatne VDMA 24563 izmērs 2 |
| Pneimatiskais savienojums, pieslēgvietā 4 | Apakšējā pamatne VDMA 24563 izmērs 2 |
| Pneimatiskais savienojums, pieslēgvietā 5 | Apakšējā pamatne VDMA 24563 izmērs 2 |
| Blīvējumu materiālu informācija | NBR |
| Materiālu informācija, korpuss | Alumīnija spiedienlējums |