

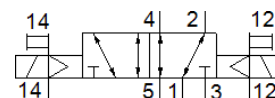
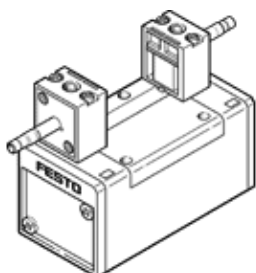
Elektromagnētiskais vārsts

JMN1H-5/2-D-1-S-C

Daļas numurs: 159689

FESTO

Saskaņā ar ISO 5599/1, ar rokas vadību, bez elektromagnētu tinumiem vai ligzdām. Elektromagnētu tinumi un ligzdas jāpasūta atsevišķi.



Datu lapa

Pazīme	Lielums
Vārsta funkcija	5/2 bistabils
Iedarbināšanas tips	elektrisks
Platums	42 mm
Standarta nominālā plūsmas pakāpe	1.200 l/min
Darbošanās spiediens	-0,9 ... 16 bar
Konstrukcijas struktūra	Virzuļa slīdceļš
Jūras klasifikācija	skatiet sertifikātu
Aizsardzības klase	IP65
Nominālais izmērs	8 mm
Tīklojuma izmērs	43 mm
Izplūdes gaisa funkcija	droselējams
Blīvēšanas princips	mīksts
Montāžas pozīcija	Jebkurš
Atbilst standartam	ISO 5599-1
Rokas vadība	ar piederumiem, aizturošs Spiedošs
ISO kods	169
Vadības gaiss	Vadāms
Vadības gaisa piegāde	ārējais
Plūsmas virziens	reversējams
Overlap	Positive overlap
Vadības spiediens	2 ... 10 bar
Komutācijas reversēšanas laiks	18 ms
Maks. pozitīvais testa impulss ar loģiku 0	3.700 μs
Maks. negatīvais testa impulss ar loģiku 1	4.600 μs
Tinuma raksturlielumu dati	Redzamo elektromagnētisko spoli ir jāpasūta atsevišķi
Darbošanās paņēmieni	Saspiestais gaiss saskaņā ar ISO8573-1:2010 [7:4:4]
Piezīme par darba un vadības vidi	Eļļotāja darbība iespējama (ja ir lietots, tad ir jālieto arī turpmāk)
Vibrāciju noturība	Transport application test with severity level 1 as per FN 942017-4 and EN 60068-2-6
Triecienu izturība	Triecienu tests ar smaguma līmeni SG2 saskaņā ar FN 942017-5 un EN 60068-2-27
PWIS conformity	VDMA24364-B1/B2-L
Vidējā temperatūra	-5 ... 50 °C
Skaņas spiediena līmenis	85 dB(A)
Vadības paņēmieni	Saspiestais gaiss saskaņā ar ISO8573-1:2010 [7:4:4]
Apkārtējās vides temperatūra	-5 ... 50 °C
Produkta svars	610 g
Elektriskais savienojums	Ar N1 tinumu, jāpasūta atsevišķi
Montāžas tips	uz savienošanas plāksnes ar caurejošo urbumu
Vadības gaisa pieslēgvietā 12	Savienojuma plāksnes izmērs 1 saskaņā ar ISO 5599-1
Vadības gaisa pieslēgvietā 14	Savienojuma plāksnes izmērs 1 saskaņā ar ISO 5599-1

Pazīme	Lielums
Pneimatiskais savienojums, pieslēgvietā 1	Savienojuma plāksnes izmērs 1 saskaņā ar ISO 5599-1
Pneimatiskais savienojums, pieslēgvietā 2	Savienojuma plāksnes izmērs 1 saskaņā ar ISO 5599-1
Pneimatiskais savienojums, pieslēgvietā 3	Savienojuma plāksnes izmērs 1 saskaņā ar ISO 5599-1
Pneimatiskais savienojums, pieslēgvietā 4	Savienojuma plāksnes izmērs 1 saskaņā ar ISO 5599-1
Pneimatiskais savienojums, pieslēgvietā 5	Savienojuma plāksnes izmērs 1 saskaņā ar ISO 5599-1
Materiālu piezīme	Atbilst RoHS
Blīvējumu materiāls	HNBR NBR
Korpusa materiāls	Alumīnija spiedienlējums