

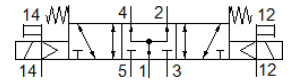
Elektromagnētiskais vārsts

MFH-5/3B-D-1-S-C

Daļas numurs: 152566

FESTO

Ar rokas vadību, bez ieslēdzējreleja vai ligzdas. Ieslēdzējreleju un ligzdu jāpasūta atsevišķi.



Datu lapa

| Pazīme | Lielums |
|--|--|
| Vārsta funkcija | 5/3 zem spiediena |
| Iedarbināšanas tips | elektrisks |
| Platums | 42 mm |
| Standarta nominālā plūsmas pakāpe | 1.200 l/min |
| Darbošanās spiediens | -0,9 ... 16 bar |
| Konstrukcijas struktūra | Virzuļa slīdceļš |
| Atstatišanas tips | mehāniskā atspere |
| Jūras klasifikācija | skatiet sertifikātu |
| Aizsardzības klase | IP65 |
| Nominālais izmērs | 8 mm |
| Tiklojuma izmērs | 43 mm |
| Izplūdes gaisa funkcija | droselējams |
| Blīvēšanas princips | mīksts |
| Montāžas pozīcija | Jebkurš |
| Atbilst standartam | ISO 5599-1 |
| Rokas vadība | ar piederumiem, aizturošs Spiedošs |
| ISO kods | 169 |
| Vadības gaiss | Vadāms |
| Vadības gaisa piegāde | ārējais |
| Plūsmas virziens | reversējams |
| Overlap | Positive overlap |
| Vadības spiediens | 3 ... 10 bar |
| Komutācijas izslēgšanas laiks | 36 ms |
| Komutācijas ieslēgšanas laiks | 18 ms |
| Maks. pozitīvais testa impulss ar loģiku 0 | 2.200 μs |
| Maks. negatīvais testa impulss ar loģiku 1 | 3.700 μs |
| Darbošanās paņēmieni | Saspiestais gaiss saskaņā ar ISO8573-1:2010 [7:4:4] |
| Piezīme par darbu un vadības vidi | Eļļotāja darbība iespējama (ja ir lietots, tad ir jālieto arī turpmāk) |
| Vibrāciju noturība | Transport application test with severity level 1 as per FN 942017-4 and EN 60068-2-6 |
| Triecienu izturība | Triecienu tests ar smaguma līmeni SG2 saskaņā ar FN 942017-5 un EN 60068-2-27 |
| PWIS conformity | VDMA24364-B1/B2-L |
| Vidējā temperatūra | -10 ... 60 °C |
| Skaņas spiediena līmenis | 85 dB(A) |
| Vadības paņēmieni | Saspiestais gaiss saskaņā ar ISO8573-1:2010 [7:4:4] |
| Apkārtējās vides temperatūra | -5 ... 40 °C |
| Produkta svars | 520 g |
| Elektriskais savienojums | Caur F tīnumu, ir jāpasūta atsevišķi |
| Montāžas tips | uz savienošanas plāksnes ar caurejošo urbumu |
| Vadības gaisa pieslēgvietā 12 | Savienojuma plāksnes izmērs 1 saskaņā ar ISO 5599-1 |

| Pazīme | Lielums |
|---|---|
| Vadības gaisa pieslēgvietā 14 | Savienojuma plāksnes izmērs 1 saskaņā ar ISO 5599-1 |
| Pneimatiskais savienojums, pieslēgvietā 1 | Savienojuma plāksnes izmērs 1 saskaņā ar ISO 5599-1 |
| Pneimatiskais savienojums, pieslēgvietā 2 | Savienojuma plāksnes izmērs 1 saskaņā ar ISO 5599-1 |
| Pneimatiskais savienojums, pieslēgvietā 3 | Savienojuma plāksnes izmērs 1 saskaņā ar ISO 5599-1 |
| Pneimatiskais savienojums, pieslēgvietā 4 | Savienojuma plāksnes izmērs 1 saskaņā ar ISO 5599-1 |
| Pneimatiskais savienojums, pieslēgvietā 5 | Savienojuma plāksnes izmērs 1 saskaņā ar ISO 5599-1 |
| Materiālu piezīme | Atbilst RoHS |
| Blīvējumu materiāls | HNBR NBR |
| Korpusa materiāls | Alumīnija spiedienlējums |