

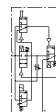
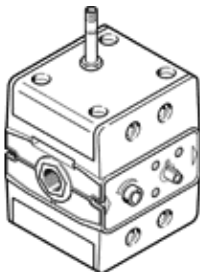
Elektromagnētiskais vārsts

MFHE-3-1/4-B

Daļas numurs: 14329

FESTO

Slēgvārsts aizturētai spiediena pacelšanai, ar manuālu vadību.
Elektromagnēta tinums un spraudņa ligzda nav iekļauti.



Datu lapa

Pazīme	Lielums
Konstruktijas struktūra	Mazā sēdvietā
Plūsmas virziens	nereversējams
Blīvēšanas princips	mīksts
Izplūdes gaisa funkcija	nav droselējams
Atstatišanas tips	mehāniskā atspere
Vadības gaiss	tiešais
Vārsta funkcija	3/2 noslēgts, viena elektromagnēta
Darbošanās spiediens	2 ... 10 bar
Standarta nominālā plūsmas pakāpe	1.200 l/min
Komutācijas izslēgšanas laiks	80 ms
Komutācijas ieslēgšanas laiks	12 ms
Materiālu piezīme	Atbilst RoHS
Vidējā temperatūra	-10 ... 60 °C
Apkārtējās vides temperatūra	-5 ... 40 °C
Montāžas tips	ar caurejošo urbumu
Pneimatiskais savienojums, pieslēgvietā 1	G1/4
Pneimatiskais savienojums, pieslēgvietā 2	G1/4
Pneimatiskais savienojums, pieslēgvietā 3	G1/4
Nominālais izmērs	8 mm