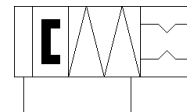
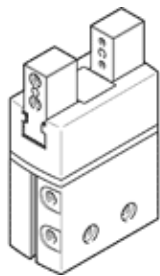


Paralēlais satvērējs DHPS-35-A-NC

Daļas numurs: 1254054

FESTO



Datu lapa

Pazīme	Lielums
Izmērs	35
Gājiens uz katru satvērēja žokli	12,5 mm
Max. aizvietošanas precizitāte	$\leq 0,2$ mm
Max. leņķa satvērēja žokļu brīvgājiens ax,ay	$< 0,5$ deg
Max. satvērēja žokļu brīvgājiens Sz	$< 0,02$ mm
Simetriska rotācija	$\leq 0,2$ mm
Atkārtēšanas precizitāte, satvērējs	$< 0,02$ mm
Satvērēja pirkstu skaits	2
Drive system	pneimatisks
Montāžas pozīcija	Jebkurš
Darbības režīms	divpusējās darbības
Satvērēja funkcija	Paralēls
Satvērēja spēka nodrošinājums	Uz saslēgšanu
Konstrukcijas struktūra	Svira vadīta motora sekvence
Vadotne	Slīdbukses vadotne
Pozīcijas detektēšana	Tuvuma devējiem
Operating pressure MPa	0,4 ... 0,8 MPa
Darbošanās spiediens	4 ... 8 bar
Operating pressure	58 ... 116 psi
Max. satvērēja darbošanās frekvence	2 Hz
Min. opening time at 0.6 MPa (6 bar, 87 psi)	131 ms
Min. closing time at 0.6 MPa (6 bar, 87 psi)	99 ms
Maks. svars uz katru ārēju satvērēja pirkstu	450 g
Darbošanās paņēmieni	Saspiestais gaiss saskaņā ar ISO8573-1:2010 [7:4:4]
Piezīme par darba un vadības vidi	Eļļotāja darbība iespējama (ja ir lietots, tad ir jālieto arī turpmāk)
Korozijas noturības klasifikācija CRC	1 - Zema korozijas ietekme
PWIS conformity	VDMA24364-B2-L
RSBP classification to CD-0033	F5
Apkārtējās vides temperatūra	5 ... 60 °C
Masas inerces moments	12,726 kgcm ²
Max. spēks uz satvērēja žokli Fz statiskais	450 N
Max. griezes moments uz satvērēju Mx statiskais	50 Nm
Max. griezes moments uz satvērēju My statiskais	50 Nm
Max. griezes moments uz satvērēju Mz statiskais	50 Nm
Vadotņu komponentu eļļošanas intervāls	10 Mio SP
Produkta svars	1.345 g
Montāžas tips	Iekšējā vītne un centrējošā uzmava Ar caurejošu urbumu un centrējošo uzmavu Izvēles
Pneimatiskais savienojums	G1/8
Materiālu piezīme	Atbilst RoHS
Nosegvāka materiāls	PA
Korpusa materiāls	Cieti anodizēts kaļamā alumīnija sakausējums
Satvērēja žokļa materiāls	Stiprs tērauda sakausējums, nerūsējošais