

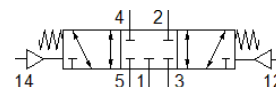
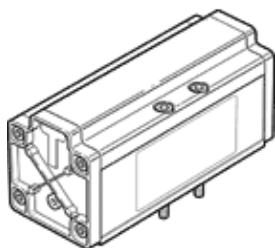
# Pneimatiskais vārsts

## VL-5/3G-3/4-D-4

Daļas numurs: 12463

FESTO

Ar montāžas skrūvēm, bez apakšējās pamatnes



## Datu lapa

| Pazīme                                    | Lielums  |
|---|--|
| Vārsta funkcija                           | 5/3 noslēgts   |
| Iedarbināšanas tips                       | pneimatisks  |
| Platums                                   | 76 mm  |
| Standarta nominālā plūsmas pakāpe         | 4.800 l/min  |
| Darbošanās spiediens                      | -0,9 ... 16 bar  |
| Konstrukcijas struktūra                   | Virzuļa slīdceļš   |
| Atstatīšanas tips                         | mehāniskā atspere  |
| Nominālais izmērs                         | 18 mm  |
| Tīklojuma izmērs                          | 82 mm  |
| Izplūdes gaisa funkcija                   | droselējams  |
| Blīvēšanas princips                       | mīksts   |
| Montāžas pozīcija                         | Jebkurš  |
| Atbilst standartam                        | ISO 5599-1   |
| Rokas vadība                              | Nav  |
| ISO kods                                  | 406  |
| Vadības gaiss                             | tiešais  |
| Plūsmas virziens                          | reversējams  |
| Overlap                                   | Positive overlap   |
| Vadības spiediens                         | 3 ... 16 bar   |
| Komutācijas izslēgšanas laiks             | 130 ms   |
| Komutācijas ieslēgšanas laiks             | 40 ms  |
| Darbošanās paņēmieni                      | Saspiestais gaiss saskaņā ar ISO8573-1:2010 [7:4:4]                    |
| Piezīme par darba un vadības vidi         | Eļļotāja darbība iespējama (ja ir lietots, tad ir jālieto arī turpmāk) |
| PWIS conformity                           | VDMA24364-B1/B2-L  |
| Vidējā temperatūra                        | -10 ... 60 °C  |
| Skaņas spiediena līmenis                  | 85 dB(A)   |
| Vadības paņēmieni                         | Saspiestais gaiss saskaņā ar ISO8573-1:2010 [7:4:4]                    |
| Apkārtējās vides temperatūra              | -10 ... 60 °C  |
| Produkta svars                            | 2.000 g  |
| Montāžas tips                             | uz savienošanas plāksnes<br>Ar caurejošo urbumu un skrūvi              |
| Vadības gaisa pieslēgvietā 12             | Savienojuma plāksnes izmērs 4 saskaņā ar ISO 5599-1                    |
| Vadības gaisa pieslēgvietā 14             | Savienojuma plāksnes izmērs 4 saskaņā ar ISO 5599-1                    |
| Pneimatiskais savienojums, pieslēgvietā 1 | Savienojuma plāksnes izmērs 4 saskaņā ar ISO 5599-1                    |
| Pneimatiskais savienojums, pieslēgvietā 2 | Savienojuma plāksnes izmērs 4 saskaņā ar ISO 5599-1                    |
| Pneimatiskais savienojums, pieslēgvietā 3 | Savienojuma plāksnes izmērs 4 saskaņā ar ISO 5599-1                    |
| Pneimatiskais savienojums, pieslēgvietā 4 | Savienojuma plāksnes izmērs 4 saskaņā ar ISO 5599-1                    |
| Pneimatiskais savienojums, pieslēgvietā 5 | Savienojuma plāksnes izmērs 4 saskaņā ar ISO 5599-1                    |
| Materiālu piezīme                         | Atbilst RoHS   |
| Blīvējumu materiāls                       | NBR  |
| Korpusa materiāls                         | Alumīnijs  |