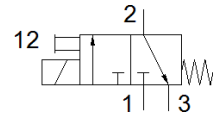
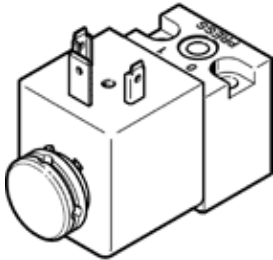


Vadības vārsts MDH-3/2-110VAC

Daļas numurs: 119601

FESTO

Tieši darbināms, ar elektromagnēta tinumu un rokas vadību, bez spraudņa ligzdu.



Datu lapa

Pazīme	Lielums
Vārsta funkcija	3/2 noslēgts, viena elektromagnēta
Iedarbināšanas tips	elektrisks
Platums	30 mm
Standarta nominālā plūsmas pakāpe	50 l/min
Operating pressure MPa	0,1 ... 1,6 MPa
Darbošanās spiediens	1 ... 16 bar
Operating pressure	14,5 ... 232 psi
Konstrukcijas struktūra	Mazā sēdvietā
Atstatīšanas tips	mehāniskā atspere
CE simbols (skat atbilstības sertifikātu)	Saskaņā ar ES zemsprieguma direktīvu
UKCA marking (see declaration of conformity)	To UK instructions for electrical equipment
Aizsardzības klase	IP65
Nominālais izmērs	1,3 mm
Tīklojuma izmērs	42 mm
Izplūdes gaisa funkcija	nav droselējams
Bāzēts uz standartu	ISO 15218
Blīvēšanas princips	mīksts
Montāžas pozīcija	Jebkurš
Atbilst standartam	ISO 15218
Rokas vadība	Spiedošs
Vadības gaiss	tiešais
Plūsmas virziens	nereversējams
Overlap	Underlap
Komutācijas izslēgšanas laiks	9 ms
Komutācijas ieslēgšanas laiks	11 ms
Noslodzes cikls	100 %
Tinuma raksturlielumu dati	110 V AC: 50 Hz, ieslēgšanas jauda 14,5 VA, noturošā jauda 10,5 VA 110 V AC: 60 Hz, ieslēgšanas jauda 12,0 VA, noturošā jauda 7,6 VA
Pieļaujamā frekvences svārstība	+/- 10 %
Pieļaujamās sprieguma svārstības	+/- 10 %
Darbošanās paņēmieni	Saspiestais gaiss saskaņā ar ISO8573-1:2010 [7:4:4]
Piezīme par darbu un vadības vidi	Eļļotāja darbība iespējama (ja ir lietots, tad ir jālieto arī turpmāk)
Korozijas noturības klasifikācija CRC	2 - Mainīga korozijas ietekme
PWIS conformity	VDMA24364-B2-L
Vidējā temperatūra	-15 ... 80 °C
Apkārtējās vides temperatūra	-15 ... 50 °C
Produkta svars	140 g
Elektriskais savienojums	Spraudņa izkārtojuma tips A saskaņā ar EN 175301-803 Pēc DIN EN 175301-803
Montāžas tips	uz savienošanas plāksnes ar caurejošo urbumu
Pneimatiskais savienojums, pieslēgvietā 1	Apakšējā pamatne
Pneimatiskais savienojums, pieslēgvietā 2	Apakšējā pamatne
Pneimatiskais savienojums, pieslēgvietā 3	Bezkanālu
Materiālu piezīme	Atbilst RoHS
Blīvējumu materiāls	FPM