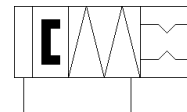
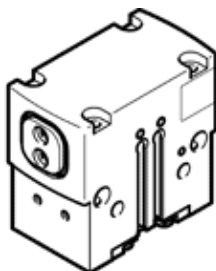


# Paralēlais satvērējs HGPD-20-A-G2

Daļas numurs: 1132941

FESTO

Ar satveršanas spēka rezervi pie aizvēršanās ...-G2.



## Datu lapa

Pazīme	Lielums
Izmērs	20
Gājiens uz katru satvērēja žokli	4 mm
Max. aizvietošanas precizitāte	≤ 0,2 mm
Max. leņķa satvērēja žokļu brīvgājiens ax,ay	≤ 0,1 deg
Max. satvērēja žokļu brīvgājiens Sz	≤ 0,02 mm
Simetriska rotācija	≤ 0,2 mm
Atkārtošanas precizitāte, satvērējs	≤ 0,04 mm
Satvērēja pirkstu skaits	2
Drive system	pneimatisks
Montāžas pozīcija	Jebkurš
Darbības režīms	divpusējās darbības
Satvērēja funkcija	Paralēls
Satvērēja spēka nodrošinājums	Uz saslēgšanu
Konstrukcijas struktūra	Slīpā plakne vadīta motora sekvence
Pozīcijas detektēšana	Tuvuma devējiem
Darbošanās spiediens	4 ... 8 bar
Noslēdzošā gaisa darba spiediens	0 ... 0,5 bar
Max. satvērēja darbošanās frekvence	≤ 3 Hz
Min. opening time at 0.6 MPa (6 bar, 87 psi)	35 ms
Min. closing time at 0.6 MPa (6 bar, 87 psi)	18 ms
Maks. svars uz katru ārēju satvērēja pirkstu	57 g
Darbošanās paņēmieni	Saspiestais gaiss saskaņā ar ISO8573-1:2010 [7:4:4]
Piezīme par darba un vadības vidi	Eļļotāja darbība iespējama (ja ir lietots, tad ir jālieto arī turpmāk)
Korozijas noturības klasifikācija CRC	2 - Mainīga korozijas ietekme
PWIS conformity	VDMA24364-B2-L
RSBP classification to CD-0033	F5
Aizsardzības klase	IP65
Apkārtējās vides temperatūra	5 ... 60 °C
Masas inerces moments	0,52 kgcm <sup>2</sup>
Max. griezes moments uz satvērēju Mx statiskais	12 Nm
Max. griezes moments uz satvērēju My statiskais	7 Nm
Max. griezes moments uz satvērēju Mz statiskais	6 Nm
Vadotņu komponentu eļļošanas intervāls	5.000.000 Mio SP
Produkta svars	182 g
Montāžas tips	Iekšējā vītne un centrējošā uzmava Ar caurejošu urbumu un centrējošo uzmavu Ar caurejošo urbumu un tapu ar iekšējo vītņi un tapu Izvēles
Pneimatiskais savienojums, noslēdzošais gaiss	M3
Pneimatiskais savienojums	M5
Materiālu piezīme	Atbilst RoHS
Nosegvāka materiāls	Stiprs tērauda sakausējums, nerūsējošais
Korpusa materiāls	Anodizēts alumīnijs
Satvērēja žokļa materiāls	Steel, hardened