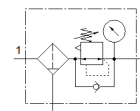


# Filtru-reguliatorius

## MS6-LFR-1/2-D6-C-P-M-AG-MPA-F1A-B

Gaminio numeris: 8175822

FESTO



### Tech. Duomenys

Savybės	Reikšmė
Dydis	6
Serijos	MS
Vykdiklio užraktas	Pasukama rankenėlė su užraktu
Montavimo pozicija	vertikalus +/- 5°
Filtravimo laipsnis	5 µm
Kondensato drena	Rankinis pasukimas
Konstrukcija	Filtru reguliatorius su manometru tiesiogiai valdomas stūmoklio reguliatorius
Maksimalus kondensato kiekis	27,3 ml
Valdiklio funkcija	Pastovus išėjimo slėgis su antriniu išmetimu su grįžtamu srautu
Rodytinių vienetų skaičius	MPa
Manometras	su manometru
Operating pressure MPa	0,1 ... 1 MPa
Darbinis slėgis	1 ... 10 bar
Slėgio valdymo diapazonas	0,3 ... 7 bar
Max. pressure hysteresis (MPa)	0,035 MPa
Maksimali slėgio histerezė	0,35 bar
Max. pressure hysteresis	5,075 psi
Standartinis nominalus srauto debitas	4.750 l/min
Darbinė terpė	Suslėgto oro kokybė pagal ISO8573-1:2010 [7:4:4] Inertinės dujos
Reikalavimai darbinei ir valdymo terpei	Compatibility with ester oil not guaranteed
Atsparumo korozijai klasė CRC	1 - Low corrosion stress
PWIS conformity	VDMA24364-B1/B2-L
RSBP classification to CD-0033	F1a
Švaros klasė	ISO class 7
Saugojimo temperatūra	-5 ... 50 °C
Oro švarumo klasė išėjime	Suslėgto oro kokybė pagal ISO8573-1:2010 [6:4:4]
Terpės temperatūra	-5 ... 50 °C
Aplinkos temperatūra	-5 ... 50 °C
Produkto svoris	581 g
Montavimo tipas	Instaliavimas į priekinę panelę Instaliavimas į liniją su priedais Pasirenkamas
Pneumatinis pajungimas, portas 1	G1/2
Pneumatinis pajungimas, portas 2	G1/2
Informacija	atitinka RoHS
Material seals	NBR
Material rotary knob	POM
Material spring	aukštai legiruotas plienas, nerūdijantis
Material filter	PE
Material housing	PA - sustiprintas
Material bowl	PC
Material valve stem	POM