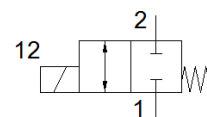


media separated solenoid valve VYKA-F7-M22C-12-PE-5YQ7

Gaminio numeris: 8170088

FESTO



Tech. Duomenys

Savybės	Reikšmė
Konstrukcija	Rocker valve with diaphragm seal
Sandarinimo principas	Švelnus
Medžiaga	EPDM PEEK
Food-safe	See Supplementary material information
Skirstytuvo funkcija	2/2 uždaras, vienos ritės
Nominalus dydis	1,2 mm
Srauto kryptis	atgalinės eigos su ribojimais
Veikimo būdas	elektrinis
Valdymo tipas	tiesioginis
Numetimo tipas	mechaninė spyruoklė
Rankinis valdymas	nėra
Montavimo pozicija	Bet koks
Montavimo tipas	With through-hole for M2 screw
Electrical connection 1, connection type	Kištuko lizdas
Electrical connection 1, connection technology	Connection pattern Q7
Electrical connection 1, number of pins/wires	2
Dydis	7
Tinklelio matmuo	7,5 mm
Fluid connection	Flanšas
Terpė	Skystos terpės Dujinės terpės
Note on the medium	Observe resistance of materials that come into contact with media Maximum particle size: 5 µm
Internal volume	18 µl fluid chamber valve 24 µl valve with fluid connections
Skystos terpės temperatūra	0 ... 50 °C
Temperature of gaseous media	0 ... 50 °C
Aplinkos temperatūra	0 ... 50 °C
Saugojimo temperatūra	-20 ... 70 °C
Pressure of medium	-0,05 ... 0,2 MPa
Terpės slėgis	-0,5 ... 2 bar
Pressure of medium psi	-7,25 ... 29 psi
Note on pressure of medium	IN:-0,25-2/-0,025-0,2/.. OUT:-0,5-1/-0,05-0,1/..
Differential pressure (MPa)	0,2 MPa
Slėgio skirtumas	2 bar
Differential pressure (psi)	29 psi
Burst pressure	2,3 MPa
Trūkimo slėgis	23 bar
Burst pressure	333,5 psi
Nominalus DC įtampos lygis	12 ... 26 V
Note on operating voltage range DC	With electrical E-box VAVE-K1-...
Leistini įtampos svyravimai	+/- 10 %
Elektros galios suvartojimas	3,5 W

Savybės	Reikšmė
Informacija apie galios sąnaudas	Low-current phase 0.3 W, high-current phase 3.5 W for 60 ms, in combination with VAVE-K1-...
Ritės charakteristikos duomenys	12 - 26 V DC: low-current phase 0.06 W, high-current phase 2.2 W
Izoliacijos klasė	B
Budėjimo ciklas	100% with holding current reduction Laikytis elektromagnetinių skirstytuvų eksploatacijos nurodymų.
Maksimalus perjungimo dažnis	6 Hz
Note on switching frequency	Dependent on the ambient temperature and installation state For 100% duty cycle, dependent on the ambient temperature and installation state
Ijungimo laikas skystai terpei	5 ms
Switching time on gaseous media	5 ms
Standartinis nominalus srauto debitas	10 l/min
Information on standard nominal flow rate	In case of a pressure drop of 1 -> 0 bar (gaseous media)
Srautas Kv	0,018 m ³ /h
Flow rate Kv (l/min)	0,3 l/min
Information on flow rate Kv	For water as medium Pressure difference 1 bar
Water flow rate at max. operating pressure	0,027 m ³ /h 0,45 l/min
Material housing	PA - sustiprintas PEEK PPA- sustiprintas
Material membrane	EPDM
Material seals	EPDM
Informacija	atitinka RoHS
PWIS conformity	VDMA24364 zone III
Produkto svoris	10,9 g
Apsaugos klasė	IP40
Note on degree of protection	Sumontuotas
Instructions for use	For indoor use only
Atsparumo korozijai klasė CRC	0 - No corrosion stress