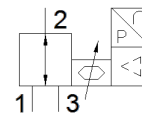
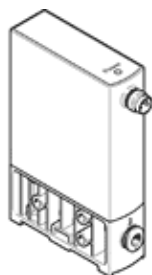


Proporcinis slėgio reguliatorius VEAB-L-26-D25-Q4-V2-1R1

Gaminio numeris: 8153685

FESTO



Tech. Duomenys

| Savybės | Reikšmė |
|--|---|
| Skirstytuvo funkcija | 3-kanalų proporcinis skirstytuvas |
| Valdymo tipas | tiesioginis |
| Numetimo tipas | mechaninė spyruoklė |
| Veikimo būdas | elektrinis |
| Montavimo pozicija | Bet koks |
| Sandarinio principas | švelnus |
| Aplinkos temperatūra | 0 ... 50 °C |
| Terpės temperatūra | 5 ... 50 °C |
| Saugojimo temperatūra | -20 ... 70 °C |
| Matmenys B x L x H | 18 mm x 60,5 mm x 85 mm |
| Pneumatinis pajungimas, portas 1 | QS-4 |
| Pneumatinis pajungimas, portas 2 | QS-4 |
| Pneumatinis pajungimas, portas 3 | QS-4 |
| Material seals | NBR |
| Montavimo tipas | Su kiauryme su priedais Pasirenkamas |
| Slėgis jėjime 1 Mpa | 0 ... 0,55 MPa |
| Jėjimo slėgis 1 | 0 ... 5,5 bar |
| Slėgis jėjime 1psi | 0 ... 79,75 psi |
| Output pressure 2 | 0,0025 ... 0,5 MPa |
| Išėjimo slėgis 2 | 0,025 ... 5 bar |
| Output pressure 2 | 0,3625 ... 72,5 psi |
| Standartinis nominalus srauto debitas | ≥ 20 l/min |
| Standartinis pralaidumas 2-3 | ≥ 20 l/min |
| Tiesiškumo paklaida, FS | 0,5 % |
| Pasikartojamumo paklaida ± %FS | 0,4 %FS |
| Histerezė FS | 0,25 %FS |
| Temperatūros koeficientas | 0,05 %/K |
| Absolute accuracy in ± %FS at room temperature | 0,75 %FS |
| Produkto svoris | 70 g |
| Darbinė terpė | Suslėgto oro kokybė pagal ISO8573-1:2010 [7:4:4] Inertinės dujos |
| Reikalavimai darbinei ir valdymo terpei | Negalima naudoti tepamo oro. |
| Apsaugos klasė | IP65 |
| Leidimas | RCM Mark |
| KC mark | KC-EMV |
| CE ženklas (žr. deklaraciją) | atitinka EU-EMV reikalvimus in accordance with EU RoHS directive |
| UKCA marking (see declaration of conformity) | To UK instructions for EMC To UK RoHS instructions |
| Informacija | atitinka RoHS |
| PWIS conformity | VDMA24364 zone III |
| Atsparumo korozijai klasė CRC | 2 - Moderate corrosion stress |
| Nominalus DC įtampos lygis | 19 ... 29 V |
| Nominali darbinė nuolatinė įtampa | 24 V |

| Savybės | Reikšmė |
|---|--|
| Liekamoji pulsacija | 10 % |
| Nustatymo reikšmė | 0 - 5 V |
| Analoginio išėjimo signalo nuotolis | 1 - 5 V |
| Tikslumas, analoginis išėjimas FS | 2 %FS |
| Maksimalus elektrinės galios sunaudojimas | 1 W |
| Apsaugotas nuo poliariškumo pakeitimo | visoms elektrinėms jungtims |
| Atsparumas trumpam jungimui | visoms elektrinėms jungtims |
| Saugos instrukcijos | Safety position VEAA/VEAB |
| Displėjaus tipas | LED |
| Elektrinis pajungimas | 4-poliai M8x1 Kištukas pagal EN 60947-5-2 |
| Material housing | PA - sustiprintas |