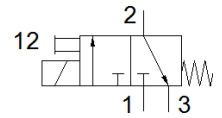
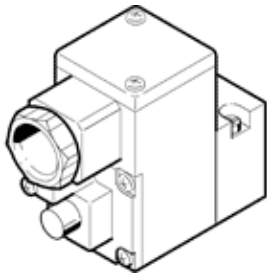


Valdomas vožtuvas MGXIAH-3/2-H-T-0.8-24DC-EX

Gaminio numeris: 8118347

FESTO



Tech. Duomenys

Savybės	Reikšmė
Skirstytuvo funkcija	3/2 uždaras, vienos ritės
Veikimo būdas	elektrinis
Operating pressure MPa	-0,09 ... 0,8 MPa
Darbinis slėgis	-0,9 ... 8 bar
Operating pressure	-13,05 ... 116 psi
Konstrukcija	Ijungimo/išjungimo vožtuvas
Numetimo tipas	mechaninė spyruoklė
CE ženklas (žr. deklaraciją)	atitinka EU-Ex apsaugos reikalavimus (ATEX)
Ex- apsaugos reikalavimai ne ES šalims	EPL Da (CN) EPL Da (IEC-EX) EPL Ga (CN) EPL Ga (IEC-EX)
Skyriaus sertifikatas	ATEX: CML 17 ATEX 2046X IEC: IECEx CML 17.0030X
ATEX kategorijos dujos	II 1G
ATEX kategorijos dulksės	II 1D
Dujų rūšis apsaugai nuo sproginimo	Ex ia IIC T6...T5 Gb
Dulkių rūšis apsaugai nuo sproginimo	Ex ia IIIC T135°C Db
Nesprogi aplinkos temperatūra	-40°C ≤ Ta ≤ 50°C/65°C
Apsaugos klasė	IP65
Rankinis valdymas	Stūmimas
Srauto kryptis	nereversuojamas
Budėjimo ciklas	100 %
Izoliacijos klasė	H
Maksimali įėjimo galia	-55°C ~+50°C T6 = 2,98W -55°C ~+65°C T5 = 1W -55°C ~+65°C T5 = 2,98W -55°C ~+65°C T6 = 1W
Maksimali įėjimo įtampa	31 V
Maksimali įėjimo srovė	0,67 A
Ritės charakteristikos duomenys	24 V DC: 1.5 W
naudingas induktyvumas	nereikšmingai mažas
naudinga talpa	nereikšmingai mažas
Leistinas dažnio svyravimas	+/- 10 %
Darbinė terpė	Suslėgto oro kokybė pagal ISO8573-1:2010 [7:4:4]
Reikalavimai darbinei ir valdymo terpei	Galima naudoti oro tepimą (pradėjus tepti, tolimesniam darbui oro tepimas būtinas)
Atsparumo korozijai klasė CRC	2 - Moderate corrosion stress
PWIS conformity	VDMA24364 zone III
Aplinkos temperatūra	-55 ... 80 °C
Montavimo tipas	CNOMO
Informacija	atitinka RoHS