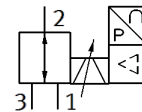
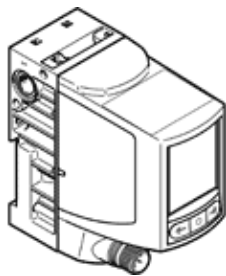


Proporcinis slėgio reguliatorius VPPI-5L-3-G18-0L10H-V1-S1D

Gaminio numeris: 8104669

FESTO



Tech. Duomenys

| Savybės | Reikšmė |
|---|---|
| Nominalus skersmuo, hermetizacija | 5 mm |
| Nominalus skersmuo, išmetimas | 5 mm |
| Veikimo būdas | elektrinis |
| Sandarinio principas | švelnus |
| Total leakage | 5 l/h |
| Srauto kryptis | nereversuojamas |
| Montavimo pozicija | Bet koks |
| Konstrukcija | Skirstytuvas grąžinamas spyruokle |
| Atsparumas trumpam jungimui | visoms elektrinėms jungtims |
| Didžiausias linijos ilgis | 30 m |
| Setpoint input | 0 - 10 V PWM Skaitmeninis |
| Input resistance | 100 kOhm |
| Saugos instrukcijos | Safety position VPPI, normally closed |
| Apsaugotas nuo poliariškumo pakeitimo | visoms elektrinėms jungtims |
| Numetimo tipas | mechaninė spyruoklė |
| Matmenys B x L x H | 42,2 mm x 95,3 mm x 94,3 mm |
| Valdymo tipas | tiesioginis |
| Skirstytuvo funkcija | 3- kanalų proporcinis skirstytuvas |
| Displėjaus tipas | Spalva TFT |
| Displėjaus dydis | 1.77" |
| Indikatoriaus skiriamoji geba | 128x160 Pixel |
| Darbinis slėgis | 10 ... 12 bar |
| Slėgio reguliavimo diapazonas Mpa | 0 ... 1 MPa |
| Slėgio valdymo diapazonas | 0 ... 10 bar |
| Jėjimo slėgis 1 | 0 ... 13 bar |
| Slėgis jėjime 1 Mpa | 0 ... 1,3 MPa |
| Trūkimo slėgis | 40 bar |
| Standartinis nominalus srauto debitas | 1.400 l/min |
| Standartinis pralaidumas 2-3 | 750 l/min |
| Nominalus DC įtampos lygis | 21,6 ... 27,6 V |
| Nominali srovė | 0,15 A |
| Maksimalus srovės sunaudojimas | 525 mA |
| Maksimalus elektrinės galios sunaudojimas | 14,5 W |
| Nominali darbinė nuolatinė įtampa | 24 V |
| Jungiklio išėjimas | Push-Pull |
| Maksimali išėjimo srovė | 25 mA |
| Analoginio išėjimo signalo nuotolis | 0 - 10 V |
| Minimali apkrovos varža, srovinis išėjimas. | 2.000 Ohm |
| Tikslumas, analoginis išėjimas FS | 1 %FS |
| Darbinė terpė | Suslėgto oro kokybė pagal ISO8573-1:2010 [7:4:4] Inertinės dujos |
| Reikalavimai darbinei ir valdymo terpei | Negalima naudoti tepamo oro. |
| Leidimas | RCM Mark |
| KC mark | KC-EMV |

| Savybės | Reikšmė |
|--|---|
| CE ženklas (žr. deklaraciją) | atitinka EU-EMV reikalvumus in accordance with EU RoHS directive |
| UKCA marking (see declaration of conformity) | To UK instructions for EMC To UK RoHS instructions |
| Atsparumas vibracijoms | Tinkamumo transportui patikra, 2 sunkumo lygio pagal FN 942017-4 ir EN 60068-2-6 |
| Atsparumas smūgiams | Shock test with severity level 2 in accordance with FN 942017-5 and EN 60068-2-27 |
| Atsparumo korozijai klasė CRC | 2 - Moderate corrosion stress |
| PWIS conformity | VDMA24364-B1/B2-L |
| Food-safe | See Supplementary material information |
| Terpės temperatūra | 0 ... 50 °C |
| Apsaugos klasė | IP65 |
| Aplinkos temperatūra | 0 ... 50 °C |
| Saugojimo temperatūra | -20 ... 70 °C |
| Climatic category | 3K3 to EN 60721 |
| Nominal altitude of use | < 3000 m NHN |
| Instructions for use | The product is suitable for industrial purposes only. Measures for interference suppression may be required in residential areas. |
| Garso lygis | 62,5 dB(A) |
| Sound power level at a distance of 1 m | 51,9 dB(A) |
| Produkto svoris | 370 g |
| Linearity | 0,9 %FS |
| Hysteresis | 0,4 %FS |
| Reproducibility | 0,4 %FS |
| Overall accuracy | 1,1 %FS |
| Temperatūros koeficientas | 0,02 %/K |
| Electrical connection 1, function | Actual value output Setpoint input Maitinimas |
| Electrical connection 1, connection type | Kištukas |
| Electrical connection 1, connection technology | M12x1, A-coded in accordance with EN 61076-2-101 |
| Electrical connection 1, number of pins/wires | 5 |
| Electrical connection 1, tightening torque | 1,5 Nm |
| Montavimo tipas | With through-hole for M4 screw su bėgeliu |
| Pneumatinis pajungimas, portas 1 | G1/8 |
| Pneumatinis pajungimas, portas 2 | G1/8 |
| Pneumatinis pajungimas, portas 3 | G1/8 |
| Maksimalus priveržimo momentas | 8,5 Nm |
| Informacija | atitinka RoHS |
| Material housing | PA - sustiprintas |
| Material seals | HNBR PTFE |