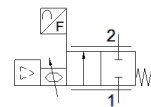
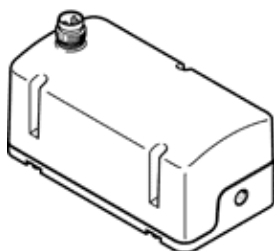


# Proportional flow control valve VEMD-L-6-14-20-D21-M5-5-R1-V4

Gaminio numeris: 8086473

FESTO



## Tech. Duomenys

Savybės	Reikšmė
Apsaugos klasė	IP40
Note on degree of protection	IP51 with horizontal installation
Flow rate control range	0 ... 20 l/min
Note on the flow rate control range	The specified flow control range only applies at room temperature. Above room temperature, a reduction in the max. adjustable flow rate may occur.
Srauto kryptis	nereversuojamas
Operating pressure MPa	0 ... 0,25 MPa
Darbinis slėgis	0 ... 2,5 bar
Overload pressure	0,6 MPa
Perkrovimo slėgis	6 bar
Overload pressure (psi)	87 psi
Burst pressure	1 MPa
Trūkimo slėgis	10 bar
Burst pressure	145 psi
Srauto reikšmės tikslumas	± (4% o.m.v. + 1,25% FS)
Pasikartojamumo paklaida ± %FS	1 %FS
Histerėzė FS	2,5 %FS
Tiesiškumo paklaida, FS	2 %
Temperatūros koeficientas	0,1 %/K
Skirstytuvo funkcija	2-way proportional flow control valve
Nominalus dydis	1,4 mm
Pneumatinis pajungimas, portas 1	Vidinis sriegis M5
Pneumatinis pajungimas, portas 2	Vidinis sriegis M5
Terpė	Compressed air to ISO 8573-1:2010 [5:4:1] Inertinės dujos Oxygen (oxygen applications to IEC 60601-1 only on request) Azotas
Note on the medium	Negalima naudoti tepamo oro.
Special characteristics	Oxygen-compatible to DIN EN 1797
Aplinkos sąlygos	Not suitable for use in an environment enriched with oxygen to IEC 60601-1
Budėjimo ciklas	100 %
Terpės temperatūra	5 ... 40 °C
Aplinkos temperatūra	0 ... 50 °C
Saugojimo temperatūra	-20 ... 70 °C
Nominali darbinė nuolatinė įtampa	12 V
Nominalus DC įtampos lygis	11,1 ... 13,2 V
Maksimalus srovės sunaudojimas	65 mA
Maksimalus elektrinės galios sunaudojimas	1 W
Elektrinis pajungimas	4-poliai M8x1, A-coded to EN 61076-2-104 Kištukas
Nustatymo reikšmė	0,2 - 10 V
Analoginio įėjimo signalo nuotolis	0,2 - 10 V
Analoginio išėjimo signalo nuotolis	0,2 - 10 V
Apsaugotas nuo poliariškumo pakeitimo	Operaciniams įtampos ryšiams
Produkto svoris	92 g

Savybės	Reikšmė
Material seals	EPDM NBR
Material cover	PA - sustiprintas
Informacija	atitinka RoHS
Matmenys B x L x H	37 mm x 70 mm x 31 mm
Montavimo tipas	Direct mounting via threads
Montavimo pozicija	Bet koks
Leidimas	RCM Mark
Atitinka standartus	EN 61000-6-2 (EMC) EN 61000-6-3 (EMC)
KC mark	KC-EMV
CE ženklas (žr. deklaraciją)	atitinka EU-EMV reikalvumus in accordance with EU RoHS directive
UKCA marking (see declaration of conformity)	To UK instructions for EMC To UK RoHS instructions
PWIS conformity	VDMA24364 zone III