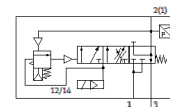
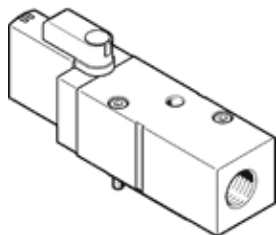


# Slėgio sudarymo vožtuvas VABF-S6-1-P5A4S2S-G12-1T5-PA

Gaminio numeris: 8067409

FESTO



## Tech. Duomenys

Savybės	Reikšmė
Didž.teigiamas testavimo impulsas prie loginio 0	2.000 μs
Didž.neigiamas testavimo impulsas prie loginio 1	1.200 μs
Tinklelio matmuo	41 mm
Skirstytuvo dydis	40 mm
Atsparumas vibracijoms	Tinkamumo transportui patikra, 2 sunkumo lygio pagal FN 942017-4 ir EN 60068-2-6
Atsparumas smūgiams	Shock test with severity level 2 in accordance with FN 942017-5 and EN 60068-2-27
Veikimo būdas	elektrinis
Sandarinimo principas	švelnus
Montavimo pozicija	Bet koks
Rankinis valdymas	nėra
Konstrukcija	Stūmoklio šliaužiklis
Numetimo tipas	mechaninė spyruoklė
Valdymo tipas	valdoma
Valdomas oro tiekimas	Vidinis
Srauto kryptis	nereversuojamas
Skirstytuvo funkcija	Pressure build-up Exhaust
Komutavimo elemento funkcija	Normaliai uždaras kontaktas
Overlap	Underlap
Pastaba priverstinei dinamizacijai	Persijungimo dažnis mažiausiai 1/ per mėn.
Signal status display	Yellow LED, valve control Green LED, pressure switch, exhausted status
Switching position sensing	Via pressure switch, exhausted status
Operating pressure MPa	0,2 ... 1 MPa
Darbinis slėgis	2 ... 10 bar
Changeover pressure	Nereguliuojamas Switching point between 50 and 75% of the operating pressure
Nominalus oro pralaidumas pripildant	3.000 l/min
Nominalus oro pralaidumas nuorinant.	3.300 l/min
Budėjimo ciklas	100 %
Nominali darbinė nuolatinė įtampa	24 V
Ritės charakteristikos duomenys	24 V DC: 1.6 W
Leistini įtampos svyravimai	+/- 10 %
Darbinė terpė	Suslėgto oro kokybė pagal ISO8573-1:2010 [7:4:4]
Reikalavimai darbinei ir valdymo terpei	Negalima naudoti tepamo oro.
Atsparumo korozijai klasė CRC	0 - No corrosion stress
PWIS conformity	VDMA24364-B1/B2-L
Terpės temperatūra	-5 ... 50 °C
Apsaugos klasė	IP65
Valdymo terpė	Suslėgto oro kokybė pagal ISO8573-1:2010 [7:4:4]
Aplinkos temperatūra	-5 ... 50 °C
MTTF, subcomponent	452 years, pressure switch
Produkto svoris	466 g
Elektrinis valdymas	Fieldbus

Savybės	Reikšmė
Elektrinis pajungimas	Plug-in
Montavimo tipas	Ant pajungimo pado
Pneumatinis pajungimas, portas 3	G1/2
Informacija	atitinka RoHS
Material seals	HNBR NBR
Material housing	Aliuminio liejinys
Material screws	Plienas, cinkuotas