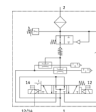


Vakuomo generatorius

VABF-S4-2-V2B1-G38-CB-VH-30-AP

Gaminio numeris: 8067145

FESTO



Tech. Duomenys

| Savybės | Reikšmė |
|---|--|
| Plotis | 35 mm |
| Nominalus dydis, Laval tūtelė | 3 mm |
| Konstrukcija, slopintuvas | atidaryta |
| Veikimo būdas | elektrinis |
| Apsaugotas nuo poliariškumo pakeitimo | visoms elektrinėms jungtims |
| Montavimo pozicija | Bet koks |
| Išmetiklio charakteristikos | Gilus vakuumas Standartas |
| Rankinis valdymas | fiksavimas Stūmimas Uždengtas |
| Integruota funkcija | Reguliatorius Elektrinė įjungimo sklendė Air saving function, electrical Power ejector pulse valve, electric Atbuliniai vožtuvai Atviras slopintuvas Vakuomo jungiklis |
| Matuotas kintamasis | Santykinis slėgis |
| Matavimo principas | Pjezo rezistorius |
| Perjungimo funkcija | Lango komparatorius Komparatoriaus slenksčio reikšmė |
| Skirstytuvo funkcija | 5/3 vidurinėje padėtyje po slėgiu |
| Displėjaus tipas | LED LED ekranas 2-digit |
| Rodytinių vienetų skaičius | kPa |
| Threshold value setting range | 0 ... 99 kPa |
| Hysteresis setting range | 0 ... 90 kPa |
| Nustatymo pasirinkimai | Teach-In Via parameter sets |
| Signal status display | LED |
| Perjungimo statuso jutiklis | LED |
| Nominalus slėgis maksimaliam prisiurbimui | 6 bar |
| Darbinis slėgis | 4 ... 8 bar |
| Nominalus slėgis maksimaliam vakuumui | 6 bar |
| Max. vacuum | 92 kPa |
| Nominalus darbinis slėgis | 6 bar |
| Valdymo slėgis | 4 ... 10 bar |
| Maksimalus siurbimo srautas atmosferinio slėgio atžvilgiu | 167 l/min |
| Laikas pripildyti oru, esant nominaliam slėgiui | 0,25 s |
| Nominalus DC įtampos lygis | 21,6 ... 30 V |
| Tuščiosios veikos srovė | 30 mA |
| Budėjimo ciklas | 100 % |
| Leidimas | RCM Mark |
| CE ženklas (žr. deklaraciją) | atitinka EU-EMV reikalvumus |

| Savybės | Reikšmė |
|--|--|
| Darbinė terpė | Suslėgto oro kokybė pagal ISO8573-1:2010 [7:4:4] |
| Reikalavimai darbinei ir valdymo terpei | Negalima naudoti tepamo oro. |
| Atsparumo korozijai klasė CRC | 0 - No corrosion stress |
| PWIS conformity | VDMA24364-B1/B2-L |
| Terpės temperatūra | -5 ... 50 °C |
| Akustinis slėgis prie nominalaus darbinio slėgio | 75 dB(A) |
| Apsaugos klasė | IP65 |
| Saugumo klasė | III |
| Aplinkos temperatūra | -5 ... 50 °C |
| Produkto svoris | 970 g |
| Slėgio matavimo diapazonas | -1 ... 0 bar |
| Display range, start value | 0 kPa |
| Display range, end value | 99 kPa |
| Tikslumas, FS | 3 %FS |
| Perjungimo taško atkuriamumas, FS | 1 % |
| Elektrinis valdymas | Fieldbus |
| Elektrinis pajungimas | per CPX |
| Pneumatinis pajungimas, portas 3 | Atviras slopintuvas |
| Vakuumo pajungimas | G3/8 |
| Informacija | atitinka RoHS |
| Material seals | HNBR NBR |
| Material receiver nozzle | POM |
| Material housing | Aliuminio liejinys |
| Material plate | Padengtas aliuminiu |
| Material adjusting screw | aukštai legiruotas plienas, nerūdijantis |
| Material silencer | POM PU puta |
| Material screws | Plienas |
| Material transmitter nozzle | Aliuminio liejinys |