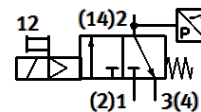
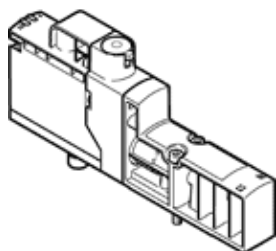


Elektromagnetinis skirstytuvas VSVA-BT-M32CS2-MYE-A2-1T5L-PA

Gaminio numeris: 8066573

FESTO



Tech. Duomenys

| Savybės | Reikšmė |
|---|---|
| Skirstytuvo funkcija | 3/2 uždaras, vienos ritės |
| Veikimo būdas | elektrinis |
| Plotis | 18 mm |
| Standartinis nominalus srauto debitas | 125 l/min |
| Nominalus oro pralaidumas nuorinant. | 125 l/min |
| Operating pressure MPa | 0,3 ... 1 MPa |
| Darbinis slėgis | 3 ... 10 bar |
| Konstrukcija | Mažytė vieta |
| Numetimo tipas | mechaninė spyruoklė Oro spyruoklė |
| Apsaugos klasė | IP65 |
| Sandarinio principas | švelnus |
| Montavimo pozicija | Bet koks |
| Rankinis valdymas | fiksavimas Elektrinis valdymo signalas grąžina į pradinę padėtį |
| Valdymo tipas | valdoma |
| Valdomas oro tiekimas | Vidinis |
| Srauto kryptis | nereversuojamas |
| Overlap | Underlap |
| Signal status display | Yellow LED, valve control Green LED, pressure switch, exhausted status |
| Switching position sensing | Via pressure switch, exhausted status |
| Budėjimo ciklas | 100 % |
| Didž.teigiamas testavimo impulsas prieš loginio 0 | 2.000 μs |
| Didž.neigiamas testavimo impulsas prieš loginio 1 | 1.200 μs |
| Nominali darbinė nuolatinė įtampa | 24 V |
| Ritės charakteristikos duomenys | 24 V DC: 1.6 W |
| Leistini įtampų svyravimai | +/- 10 % |
| Darbinė terpė | Suslėgto oro kokybė pagal ISO8573-1:2010 [7:4:4] |
| Reikalavimai darbinei ir valdymo terpei | Negalima naudoti tepamo oro. |
| Atsparumas vibracijoms | Tinkamumo transportui patikra, 2 sunkumo lygio pagal FN 942017-4 ir EN 60068-2-6 |
| Atsparumas smūgiams | Shock test with severity level 2 in accordance with FN 942017-5 and EN 60068-2-27 |
| Atsparumo korozijai klasė CRC | 0 - No corrosion stress |
| PWIS conformity | VDMA24364-B1/B2-L |
| Terpės temperatūra | -5 ... 50 °C |
| Valdymo terpė | Suslėgto oro kokybė pagal ISO8573-1:2010 [7:4:4] |
| Aplinkos temperatūra | -5 ... 50 °C |
| MTTF, subcomponent | 452 years, pressure switch |
| Produkto svoris | 110 g |
| Elektrinis pajungimas | Plug-in |
| Montavimo tipas | Ant pajungimo pado |
| Pneumatinis pajungimas, portas 2 | G1/8 |
| Pneumatinis pajungimas, portas 4 | G1/8 |
| Informacija | atitinka RoHS |

| Savybės | Reikšmė |
|------------------------------|-----------------------------|
| Material seals | HNBR NBR |
| Material housing | PA - sustiprintas |
| Material screws | Plienas, cinkuotas |
| Komutavimo elemento funkcija | Normaliai uždaras kontaktas |