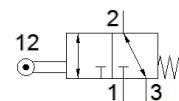
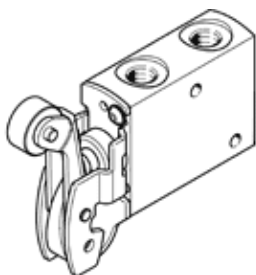


# Ritininės svirties skirstytuvas VMEF-RT-M32-M-G14

Gaminio numeris: 8047095

★ Kernprogramm

FESTO



## Tech. Duomenys

Savybės	Reikšmė
Skirstytuvo funkcija	3/2-way, monostable
Veikimo būdas	mechaninis
Plotis	20 mm
Standartinis nominalus srauto debitas	870 l/min
Operating pressure MPa	-0,095 ... 1 MPa
Darbinis slėgis	-0,95 ... 10 bar
Konstrukcija	Svirtis su ritinėliu Mažytė vieta
Numetimo tipas	mechaninė spyruoklė
Max. stroke limit (hard)	6,3 mm
Nominalus dydis	6 mm
Instructions for use	Risk of pinching
Sandarinimo principas	švelnus
Montavimo pozicija	Bet koks
Valdymo tipas	tiesioginis
Srauto kryptis	reversuojamas
Overlap	Zero overlap
Max. actuating speed for side actuation	1,4 m/s
Maksimalus perjungimo dažnis	3 Hz
Cam angle	30 deg
Darbinė terpė	Suslėgto oro kokybė pagal ISO8573-1:2010 [7::-]
Reikalavimai darbinei ir valdymo terpei	Galima naudoti oro tepimą (pradėjus tepti, tolimesniam darbui oro tepimas būtinas)
Atsparumo korozijai klasė CRC	1 - Low corrosion stress
PWIS conformity	VDMA24364-B1/B2-L
Terpės temperatūra	-10 ... 60 °C
Aplinkos temperatūra	-10 ... 60 °C
Note on ambient temperature	Influence of heat on wear
Veikimo jėga	35,2 N
Produkto svoris	204 g
Montavimo tipas	Su kiauryme
Pneumatinis pajungimas, portas 1	G1/4
Pneumatinis pajungimas, portas 2	G1/4
Pneumatinis pajungimas, portas 3	G1/4
Informacija	atitinka RoHS
Material mounting adaptor	galvanizuotas plienas
Material seals	NBR
Material housing	Anodised wrought aluminium alloy