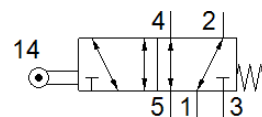
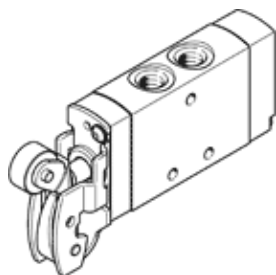


# Ritininės svirties skirstytuvas VMEF-R-M52-M-G14

Gaminio numeris: 8047094

★ Kernprogramm

FESTO



## Tech. Duomenys

| Savybės                                 | Reikšmė  |
|---|--|
| Skirstytuvo funkcija                    | 5/2 vienos ritės   |
| Veikimo būdas                           | mechaninis   |
| Plotis                                  | 20 mm  |
| Standartinis nominalus srauto debitas   | 1.200 l/min  |
| Operating pressure MPa                  | -0,095 ... 1 MPa   |
| Darbinis slėgis                         | -0,95 ... 10 bar   |
| Konstrukcija                            | Stūmoklio šliaužiklis<br>Svirtis su ritinėliu                                      |
| Numetimo tipas                          | mechaninė spyruoklė  |
| Max. stroke limit (hard)                | 11,6 mm  |
| Nominalus dydis                         | 7 mm   |
| Instructions for use                    | Risk of pinching   |
| Sandarinimo principas                   | švelnus  |
| Montavimo pozicija                      | Bet koks   |
| Valdymo tipas                           | tiesioginis  |
| Srauto kryptis                          | reversuojamas  |
| Overlap                                 | Positive overlap   |
| Max. actuating speed for side actuation | 1,4 m/s  |
| Maksimalus perjungimo dažnis            | 3 Hz   |
| Cam angle                               | 30 deg   |
| Darbinė terpė                           | Suslėgto oro kokybė pagal ISO8573-1:2010 [7::-]                                    |
| Reikalavimai darbinei ir valdymo terpei | Galima naudoti oro tepimą (pradėjus tepti, tolimesniam darbui oro tepimas būtinas) |
| Atsparumo korozijai klasė CRC           | 1 - Low corrosion stress   |
| PWIS conformity                         | VDMA24364-B1/B2-L  |
| Terpės temperatūra                      | -10 ... 60 °C  |
| Aplinkos temperatūra                    | -10 ... 60 °C  |
| Note on ambient temperature             | Influence of heat on wear  |
| Veikimo jėga                            | 38 N   |
| Produkto svoris                         | 272 g  |
| Montavimo tipas                         | Su kiauryme  |
| Pneumatinis pajungimas, portas 1        | G1/4   |
| Pneumatinis pajungimas, portas 2        | G1/4   |
| Pneumatinis pajungimas, portas 3        | G1/4   |
| Pneumatinis pajungimas, portas 4        | G1/4   |
| Pneumatinis pajungimas, portas 5        | G1/4   |
| Informacija                             | atitinka RoHS  |
| Material mounting adaptor               | galvanizuotas plienas  |
| Material cover                          | PA - sustiprintas  |
| Material seals                          | NBR  |
| Material housing                        | Anodised wrought aluminium alloy   |