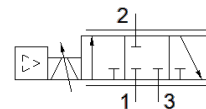
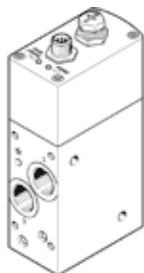


Proportional flow control valve VPCF-6-L-8-G38-6-A4-E-EX2

Gaminio numeris: 8041713

FESTO



Tech. Duomenys

Savybės	Reikšmė
Skirstytuvo funkcija	3-way proportional flow control valve
Konstrukcija	Stūmoklio šliaužiklis su įmontuotu slėgio jutikliu
Valdymo tipas	tiesioginis
Veikimo būdas	elektrinis
Numetimo tipas	Magnetinė spyruoklė
Srauto kryptis	nereversuojamas
Montavimo pozicija	Bet koks
Sandaravimo principas	Sunkus
Nominalus dydis	6 mm
Atsparumas trumpam jungimui	Taip
Displėjaus tipas	LED
Flow rate range	0 ... 1.000 l/min
Operating pressure MPa	0,1 ... 0,6 MPa
Darbinis slėgis	1 ... 6 bar
Flow rate control range	20 ... 1.000 l/min
Note on the flow rate control range	Regulation takes place as of 20 l/min; below this reference value the flow control valve switches to the exhaust port The accuracy specifications provided are based on a flow rate control range of 50-1000 l/min
Pasikartojamumo paklaida ± %FS	0,5 %FS
Absolute accuracy in ± %FS at room temperature	3 %FS
Histerėzė FS	0,8 %FS
Aplinkos temperatūra	0 ... 50 °C
Terpės temperatūra	15 ... 35 °C
Darbinė terpė	Suslėgto oro kokybė pagal ISO8573-1:2010 [6:4:4]
Reikalavimai darbinei ir valdymo terpei	Negalima naudoti tepamo oro. Maximum particle size: 5 µm
Apsaugos klasė	IP65
Note on degree of protection	Sumontuotas
Leidimas	RCM Mark
CE ženklas (žr. deklaraciją)	atitinka EU-EMV reikalavimus atitinka EU-Ex apsaugos reikalavimus (ATEX) in accordance with EU RoHS directive
UKCA marking (see declaration of conformity)	To UK instructions for EMC To UK EX instructions To UK RoHS instructions
ATEX kategorijos dujos	II 3G
ATEX kategorijos dulkės	II 3D
Dujų rūšis apsaugai nuo sprogo	Ex nA IIC T5 X Gc
Dulkių rūšis apsaugai nuo sprogo	Ex tc IIIC T60°C X Dc
Nesprogi aplinkos temperatūra	0°C ≤ Ta ≤ +50°C
PWIS conformity	VDMA24364-B1/B2-L
Informacija	atitinka RoHS
Atsparumas vibracijoms	Tinkamumo transportui patikra, 2 sunkumo lygio pagal FN 942017-4 ir EN 60068-2-6

Savybės	Reikšmė
Atsparumas smūgiams	Shock test with severity level 2 in accordance with FN 942017-5 and EN 60068-2-27
Atsparumo korozijai klasė CRC	1 - Low corrosion stress
Nominali darbinė nuolatinė įtampa	24 V
Nominalus DC įtampos lygis	20,4 ... 30 V
Liekamoji pulsacija	5 %
Maksimalus srovės sunaudojimas	1,2 A
Srovės suvartojimas su neapkrautas išėjimais	150 mA
Jungiklio išėjimas	PNP
Switching input	PNP
Išėjimo srovės pralaidumas	100 mA
Apsaugotas nuo poliariškumo pakeitimo	darbinei įtampai
Budėjimo ciklas	100 %
Maksimalus elektrinės galios sunaudojimas	36 W
Analoginio išėjimo signalo nuotolis	4 - 20 mA
Analoginio įėjimo signalo nuotolis	4 - 20 mA
Įvertinimo funkcija	Parodymas per LED
Elektrinis pajungimas	8-poliai A-koduojamas M12x1 Kištukas
Montavimo tipas	Direct mounting via through-holes Direct mounting via threads
Pneumatinis pajungimas, portas 1	G3/8
Pneumatinis pajungimas, portas 2	G3/8
Pneumatinis pajungimas, portas 3	G3/8
Produkto svoris	856 g
Material housing	Anodised wrought aluminium alloy
Material seals	FPM HNBR