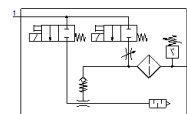
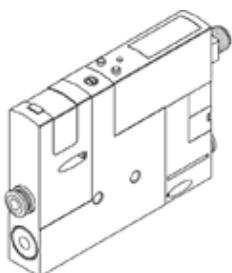


Vakuomo generatorius OVEM-05-H-B-QO-CE-N-LK

Gaminio numeris: 8037693

FESTO

Oro/ vakuumo jungtis su QS jungtimis, oro išmetimas su atviru slopintuvu



Tech. Duomenys

Savybės	Reikšmė
Nominalus dydis, Laval tūtelė	0,45 mm
Tinklelio matmuo	20 mm
Konstrukcija, slopintuvas	atidaryta
Montavimo pozicija	Bet koks
Išmetiklio charakteristikos	Gilus vakuumas Standartas
Filtravimo laipsnis	40 µm
Rankinis valdymas	Stūmimas Papildomai per operacinius mygtukus
Integruota funkcija	Inžektoriaus vožtuvas elektrinis Regulatorius Elektrinė įjungimo sklendė Filtrai Air saving function, electrical Atbuliniai vožtuvai Atviras slopintuvas Vakuomo jungiklis
Konstrukcija	modulinis
Atsparumas trumpam jungimui	Taip
Matuotas kintamasis	Santykinis slėgis
Matavimo principas	Pjezo rezistorius
Komutavimo elemento funkcija	Normaliai uždaras kontaktas Normaliai atviras kontaktas
Perjungimo funkcija	Lango komparatorius Komparatoriaus slenksčio reikšmė
Skirstytuvo funkcija	uždaryta
Apsaugotas nuo poliariškumo pakeitimo	visoms elektrinėms jungtims
Standartinė prieiga	IEC 61131-2
Displėjaus tipas	4- raidinė skaitmeninė vieta LCD
Indikacijos diapazonas (bar)	-0,999 ... 0 bar
Rodytinių vienetų skaičius	bar
Histerėzės reguliavimo diapazonas (bar)	-0,9 ... 0 bar
Nustatymo pasirinkimai	IO-Link Per displėjų ir mygtukus
Komutavimo pozicijos indikatorius	LCD
Darbo režimo displėjus	optinis
Slenksčio nustatymo diapazonas	-0,999 ... 0 bar
Darbinis slėgis	2 ... 8 bar
Nominalus slėgis maksimaliam vakuumui	5,1 bar
Maksimalus vakuumas	93 %
Nominalus darbinis slėgis	6 bar
Maksimalus siurbimo srautas atmosferinio slėgio atžvilgiu	6 l/min
Laikas pripildyti oru, esant nominaliam slėgiui	0,2 s

Savybės	Reikšmė
Nominalus DC įtampos lygis	20,4 ... 27,6 V
Budėjimo ciklas	100 %
Izoliacinė įtampa	50 V
Maksimali išėjimo srovė	100 mA
Liekamoji srovė	0,1 mA
Jungiklio išėjimas	2xPNP
Įtampos kritimas	≤ 1,8 V
Ritės charakteristikos duomenys	24 V DC: low-current phase 0.3 W, high-current phase 2.55 W
Atsparumas smūgiams	0,8 kV
Perkrovimo galimybė	Galimas
Užterštumo laipsnis	3
Leidimas	RCM Mark c UL us - Listed (OL)
KC mark	KC-EMV
CE ženklas (žr. deklaraciją)	atitinka EU-EMV reikalvims
UKCA marking (see declaration of conformity)	To UK instructions for EMC
Darbinė terpė	Suslėgto oro kokybė pagal ISO8573-1:2010 [7:4:4]
Reikalavimai darbinei ir valdymo terpei	Negalima naudoti tepamo oro.
Atsparumo korozijai klasė CRC	2 - Moderate corrosion stress
PWIS conformity	VDMA24364 zone III
Terpės temperatūra	0 ... 50 °C
Sąlyginė oro drėgmė	5 - 85 %
Akustinis slėgis prie nominalaus darbinio slėgio	51 dB(A)
Apsaugos klasė	IP65
Saugumo klasė	III
Aplinkos temperatūra	0 ... 50 °C
Maksimalus užveržimo momentas	0,8 Nm su vidiniu sriegiu 2,5 Nm su kiauryme
Produkto svoris	325 g
Slėgio matavimo diapazonas	-1 ... 0 bar
Tikslumas, FS	3 %FS
Perjungimo taško atkuriamumas, FS	0,6 %
Protokolas	IO-Link
IO-Link, protokolas	Device V 1.1
IO-Link, profile	Smart sensor profile
IO-Link, function classes	Binary Data Channels (BDC) Process Data Variable (PDV) Identification diagnostė Teach channel
IO-Link, komunikacijos režimas	COM2 (38,4 kBaud)
IO-Link, porto tipas	A
IO-Link, proceso duomenų plotis OUT	1 Byte
IO-Link, process data content OUT	1 bit (ejector pulse IN/OUT) 1 bit (vacuum ON/OFF)
IO-Link, proceso duomenų plotis IN	2 Byte
IO-Link, process data content IN	14 bit PDV (pressure reading) 2 bit BDC (pressure monitoring)
IO-Link, minimalus ciklo laikas	3,5 ms
IO-Link, data memory required	0,5 Kilobyte
IO-Link, prietaiso ID	0x00003E
Elektrinis pajungimas	5-poliai M12x1 Kištukas
Apsauga nuo manipuliavimo	Elektroninis užraktas
Montavimo tipas	Su kiauryme su vidiniu sriegiu su priedais
Pneumatinis pajungimas, portas 1	QS-6
Pneumatinis pajungimas, portas 3	QS-8
Vakuomo pajungimas	QS-6

Savybės	Reikšmė
Informacija	atitinka RoHS
Material seals	NBR
Material receiver nozzle	POM
Material filter	Sukabinimas PA Porėtas metalas
Material housing	Padengtas aliuminiu PA - sustiprintas
Material adjusting screw	Plienas
Material silencer	Aliuminio liejinys PU puta
Material screws	Plienas
Material screen	PA
Material connector housing	Nickel-plated brass
Material electrical contact	Brass, gold-plated
Material pins	Plienas
Material transmitter nozzle	Aliuminio liejinys
Material keypad	TPE-U
Material fitting	Nickel-plated brass