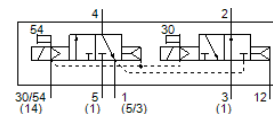


Elektromagnetinis skirstytuvas VSVA-B-T32W-AZH-D2-1T1L

Gaminio numeris: 8034981

FESTO



Tech. Duomenys

Savybės	Reikšmė
Skirstytuvo funkcija	2x3/2 atviras/uždaras, vienos ritės
Veikimo būdas	elektrinis
Plotis	52 mm
Standartinis nominalus srauto debitas	2.400 l/min
Operating pressure MPa	-0,09 ... 1 MPa
Darbinis slėgis	-0,9 ... 10 bar
Konstrukcija	Stūmoklio šliaužiklis
Leidimas	c UL us - Recognized (OL)
KC mark	KC-EMV
CE ženklas (žr. deklaraciją)	atitinka EU-EMV reikalvimus
Apsaugos klasė	IP65 NEMA 4
Tinklelio matmuo	59 mm
Oro išmetimo funkcija	droselijuojamas Via throttle plate Via individual sub-base
Sandarinimo principas	švelnus
Montavimo pozicija	Bet koks
Atitinka standartus	ISO 5599-2
Rankinis valdymas	Stūmimas
Valdymo tipas	valdoma
Valdomas oro tiekimas	išorinis
Srauto kryptis	tik grįžtamasis
Signal status display	LED
Pilot pressure MPa	0,3 ... 1 MPa
Valdymo slėgis	3 ... 10 bar
Vožtuvo srauto greitis	3.000 l/min
Pralaidumas skirstytuvo, montuojamo ant atskiros plokštės.	2.600 l/min
Pralaidumas skirstytuvo, montuojamo į bloką.	2.400 l/min
Išjungimo laikas	30 ms
Ijungimo laikas	30 ms
Budėjimo ciklas	100 %
Didž.teigiamas testavimo impulsas prie loginio 0	1.000 μs
Didž.neigiamas testavimo impulsas prie loginio 1	3.500 μs
Elektromagneto ritės nominali atjungimo srovė	165 mA iki 30 ms
Nominali srovė su jos mažinimu	35 mA po 30 ms
Ritės charakteristikos duomenys	24 V DC: 4.6 W
Atsparumas smūgiams	2,5 kV
Užterštumo laipsnis	3
Leistini įtampos svyravimai	+/- 10 %
Darbinė terpė	Suslėgto oro kokybė pagal ISO8573-1:2010 [7:4:4]
Reikalavimai darbinei ir valdymo terpei	Galima naudoti oro tepimą (pradėjus tepti, tolimesniam darbui oro tepimas būtinas)
Atsparumas vibracijoms	Tinkamumo transportui patikra, 2 sunkumo lygio pagal FN 942017-4 ir EN 60068-2-6

Savybės	Reikšmė
Atsparumas smūgiams	Shock test with severity level 2 in accordance with FN 942017-5 and EN 60068-2-27
Atsparumo korozijai klasė CRC	0 - No corrosion stress
PWIS conformity	VDMA24364-B1/B2-L
Terpės temperatūra	-5 ... 50 °C
Sąlyginė oro drėgmė	0 - 90 %
Aplinkos temperatūra	-5 ... 50 °C
Produkto svoris	740 g
Elektrinis pajungimas	Plug-in pagal ISO 5599-2
Montavimo tipas	Ant pajungimo pado
Pagalbinis valdymo oro portas 12/14	Pajungimo plokštė pagal ISO 5599-1, dydis 2
Valdomas išmetimo portas 82/84	Pasirenkamas Standartiškai oro išmetimas ne per portą oro išmetimas per portą
Pneumatinis pajungimas, portas 1	Pajungimo plokštė pagal ISO 5599-1, dydis 2
Pneumatinis pajungimas, portas 2	Pajungimo plokštė pagal ISO 5599-1, dydis 2
Pneumatinis pajungimas, portas 3	Pajungimo plokštė pagal ISO 5599-1, dydis 2
Pneumatinis pajungimas, portas 4	Pajungimo plokštė pagal ISO 5599-1, dydis 2
Pneumatinis pajungimas, portas 5	Pajungimo plokštė pagal ISO 5599-1, dydis 2
Informacija	atitinka RoHS
Material seals	FPM HNBR NBR
Material housing	Padengtas aliuminiu PA
Material screws	Plienas, cinkuotas