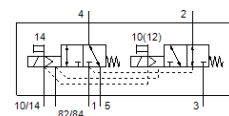
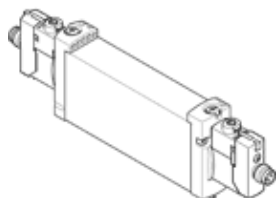


Elektromagnetinis skirstytuvas VUVG-B18-T32H-MZT-F-1R8L

Gaminio numeris: 8031542

FESTO

Šis tipas tinkamas vakuumui.



Tech. Duomenys

Savybės	Reikšmė
Skirstytuvo funkcija	2x3/2 atviras/uždaras, vienos ritės
Veikimo būdas	elektrinis
Skirstytuvo dydis	18 mm
Standartinis nominalus srauto debitas	770 l/min
Operating pressure MPa	-0,09 ... 1 MPa
Darbinis slėgis	-0,9 ... 10 bar
Konstrukcija	Stūmoklio šliaužiklis
Numetimo tipas	mechaninė spyruoklė
Leidimas	RCM Mark c UL us - Recognized (OL)
Apsaugos klasė	IP65 su šakute
Nominalus dydis	5,7 mm
Oro išmetimo funkcija	droseliojamas
Sandarinio principas	švelnus
Montavimo pozicija	Bet koks
Rankinis valdymas	fiksavimas Stūmimas Uždengtas
Valdymo tipas	valdoma
Valdomas oro tiekimas	išorinis
Overlap	Positive overlap
Pilot pressure MPa	0,2 ... 0,8 MPa
Valdymo slėgis	2 ... 8 bar
Išjungimo laikas	22 ms
Ijungimo laikas	15 ms
Budėjimo ciklas	100 %
Didž.teigiamas testavimo impulsas prie loginio 0	700 μs
Didž.neigiamas testavimo impulsas prie loginio 1	900 μs
Ritės charakteristikos duomenys	24 V DC: 1 W
Leistini įtampos svyravimai	+/- 10 %
Darbinė terpė	Suslėgto oro kokybė pagal ISO8573-1:2010 [7:4:4]
Reikalavimai darbinei ir valdymo terpei	Galima naudoti oro tepimą (pradėjus tepti, tolimesniam darbui oro tepimas būtinas)
Atsparumas vibracijoms	Tinkamumo transportui patikra, 2 sunkumo lygio pagal FN 942017-4 ir EN 60068-2-6
Aplinkos apribojimai ir vidutinė temperatūra	be palaikymo srovės sumažėjimo -5 - 50 °C
Atsparumas smūgiams	Shock test with severity level 2 in accordance with FN 942017-5 and EN 60068-2-27
Atsparumo korozijai klasė CRC	2 - Moderate corrosion stress
PWIS conformity	VDMA24364-B1/B2-L
Terpės temperatūra	-5 ... 60 °C
Valdymo terpė	Suslėgto oro kokybė pagal ISO8573-1:2010 [7:4:4]

Savybės	Reikšmė
Aplinkos temperatūra	-5 ... 60 °C
Produkto svoris	164 g
Elektrinis pajungimas	per elektros jungčių plokštę
Montavimo tipas	prie kolektorinės plokštės
Informacija	atitinka RoHS
Material seals	HNBR NBR
Material housing	Aliuminio liejinys