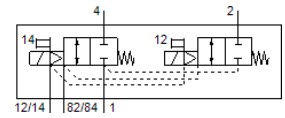
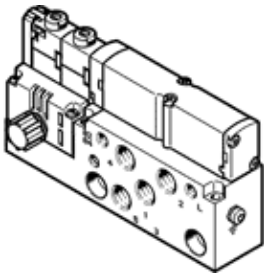


Elektromagnetinis skirstytuvas VMPA14-M1H-DS-G1/8-PI

Gaminio numeris: 8023557

FESTO



Tech. Duomenys

Savybės	Reikšmė
Skirstytuvo funkcija	2x2/2 uždaras, vienos ritės
Veikimo būdas	elektrinis
Skirstytuvo dydis	14 mm
Standartinis nominalus srauto debitas	510 l/min
Operating pressure MPa	0,3 ... 0,8 MPa
Darbinis slėgis	3 ... 8 bar
Konstrukcija	Stūmoklio šliaužiklis
Numetimo tipas	mechaninė spyruoklė
Leidimas	c UL us - Recognized (OL)
CE ženklas (žr. deklaraciją)	atitinka EU-EMV reikalvumus in accordance with EU RoHS directive
UKCA marking (see declaration of conformity)	To UK instructions for EMC To UK RoHS instructions
Apsaugos klasė	IP65 pagal IEC 60529
Oro išmetimo funkcija	droseliuojamas
Sandarinimo principas	švelnus
Montavimo pozicija	Bet koks
Rankinis valdymas	fiksavimas Stūmimas
Valdymo tipas	valdoma
Valdomas oro tiekimas	Vidinis
Srauto kryptis	nereversuojamas
Overlap	Positive overlap
Signal status display	Taip
Pilot pressure MPa	0,3 ... 0,8 MPa
Valdymo slėgis	3 ... 8 bar
Tinkamumas vakuumui	Ne
Standartinis nominalus srauto greitis per QS-8	510 l/min
Išjungimo laikas	25 ms
Ijungimo laikas	10 ms
Didž.teigiamas testavimo impulsas prie loginio 0	400 μs
Didž.neigiamas testavimo impulsas prie loginio 1	200 μs
Leistini įtampos svyravimai	+/- 25 %
Darbinė terpė	Suslėgto oro kokybė pagal ISO8573-1:2010 [7:4:4]
Reikalavimai darbinei ir valdymo terpei	Galima naudoti oro tepimą (pradėjus tepti, tolimesniam darbui oro tepimas būtinas)
Atsparumas vibracijoms	Tinkamumo transportui patikra, 2 sunkumo lygio pagal FN 942017-4 ir EN 60068-2-6
Atsparumas smūgiams	Shock test with severity level 2 in accordance with FN 942017-5 and EN 60068-2-27
Atsparumo korozijai klasė CRC	1 - Low corrosion stress
PWIS conformity	VDMA24364-B1/B2-L
Saugojimo temperatūra	-20 ... 40 °C
Terpės temperatūra	-5 ... 50 °C
Sąlyginė oro drėgmė	Max. 90% at 40°C

Savybės	Reikšmė
Aplinkos temperatūra	-5 ... 50 °C
Maksimalus įtempimo momentas, vožtuvo montavimas	0,65 Nm
Produkto svoris	255 g
Elektrinis pajungimas	4-poliai M8x1 Kištukas pagal EN 60947-5-2
Montavimo tipas	Su kiauryme
Pneumatinis pajungimas, portas 1	G1/8
Pneumatinis pajungimas, portas 2	G1/8
Pneumatinis pajungimas, portas 3	G1/8
Pneumatinis pajungimas, portas 4	G1/8
Pneumatinis pajungimas, portas 5	G1/8
Informacija	atitinka RoHS
Material seals	NBR
Material housing	Padengtas aliuminiu