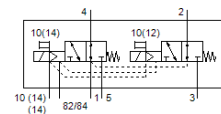


Elektromagnetinis skirstytuvas VUVG-S18-T32U-MZT-G14-1T1L

Gaminio numeris: 8004877

FESTO



Tech. Duomenys

| Savybės | Reikšmė |
|--|--|
| Skirstytuvo funkcija | 2x3/2 atviras, vienos ritės |
| Veikimo būdas | elektrinis |
| Skirstytuvo dydis | 18 mm |
| Standartinis nominalus srauto debitas | 900 l/min |
| Operating pressure MPa | -0,09 ... 1 MPa |
| Darbinis slėgis | -0,9 ... 10 bar |
| Konstrukcija | Stūmoklio šliaužiklis |
| Numetimo tipas | mechaninė spyruoklė |
| Leidimas | c UL us - Recognized (OL) |
| Apsaugos klasė | IP65 IP67 |
| Oro išmetimo funkcija | droseliuojamas |
| Sandarinimo principas | švelnus |
| Montavimo pozicija | Bet koks |
| Rankinis valdymas | fiksavimas Stūmimas |
| Valdymo tipas | valdoma |
| Valdomas oro tiekimas | išorinis |
| Srauto kryptis | reversuojamas |
| Overlap | Positive overlap |
| Signal status display | LED |
| Pilot pressure MPa | 0,2 ... 0,8 MPa |
| Valdymo slėgis | 2 ... 8 bar |
| Maksimalus perjungimo dažnis | 3 Hz |
| Išjungimo laikas | 33 ms |
| Ijungimo laikas | 25 ms |
| Budėjimo ciklas | 100 % |
| Didž.teigiamas testavimo impulsas prie loginio 0 | 1.600 μs |
| Didž.neigiamas testavimo impulsas prie loginio 1 | 3.000 μs |
| Ritės charakteristikos duomenys | 22 V DC: 1 W |
| Leistini įtampos svyravimai | +/- 10 % |
| Darbinė terpė | Suslėgto oro kokybė pagal ISO8573-1:2010 [7:4:4] |
| Reikalavimai darbinei ir valdymo terpei | Galima naudoti oro tepimą (pradėjus tepti, tolimesniam darbui oro tepimas būtinas) |
| Atsparumas vibracijoms | Tinkamumo transportui patikra, 2 sunkumo lygio pagal FN 942017-4 ir EN 60068-2-6 |
| Atsparumas smūgiams | Shock test with severity level 2 in accordance with FN 942017-5 and EN 60068-2-27 |
| Atsparumo korozijai klasė CRC | 2 - Moderate corrosion stress |
| PWIS conformity | VDMA24364-B1/B2-L |
| Terpės temperatūra | -5 ... 60 °C |
| Valdymo terpė | Suslėgto oro kokybė pagal ISO8573-1:2010 [7:4:4] |
| Aplinkos temperatūra | -5 ... 60 °C |
| Produkto svoris | 147 g |
| Elektrinis pajungimas | per kontaktine plokštę |
| Montavimo tipas | prie kolektorinės plokštės |

| Savybės | Reikšmė |
|----------------------------------|--------------------|
| Pneumatinis pajungimas, portas 2 | G1/4 |
| Pneumatinis pajungimas, portas 4 | G1/4 |
| Informacija | atitinka RoHS |
| Material seals | HNBR NBR |
| Material housing | Aliuminio liejinys |