

# Filtru-regulatorius LFR-1/8-D-5M-MINI-A-MPA

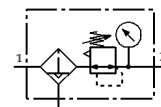
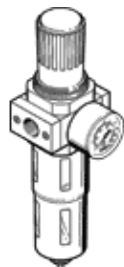
Gaminio numeris: 8002324

Classic - nicht für Neukonstruktionen verwenden

FESTO

Su metaline apsauga ir manometru. 5 µm filtru. Su automatinio kondensato išleidimu

Modern alternatives can be found by entering the first four characters of the type code in the search field.



## Tech. Duomenys

| Savybės                                 | Reikšmė  |
|---|--|
| Dydis                                   | Mini   |
| Serijos                                 | D  |
| Vykdklikio užraktas                     | Pasukama rankenėlė su užraktu  |
| Montavimo pozicija                      | vertikalus +/- 5°  |
| Filtravimo laipsnis                     | 5 µm   |
| Kondensato drena                        | Pilnai automatizuota   |
| Konstrukcija                            | Filtru regulatorius su manometru   |
| Maksimalus kondensato kiekis            | 22 cm <sup>3</sup>   |
| Taurės apsauga                          | Metalinė kolbos apsauga  |
| Manometras                              | su manometru   |
| Darbinis slėgis                         | 2 ... 12 bar   |
| Slėgio valdymo diapazonas               | 0,5 ... 12 bar   |
| Maksimali slėgio histerezė              | 0,2 bar  |
| Standartinis nominalus srauto debitas   | 650 l/min  |
| Darbinė terpė                           | Suslėgtas oras pagal ISO 8573-1:2010 [7:9:-]<br>Inertinės dujos                    |
| Reikalavimai darbinei ir valdymo terpei | Galima naudoti oro tepimą (pradėjus tepti, tolimesniam darbui oro tepimas būtinas) |
| Atsparumo korozijai klasė CRC           | 2 - Moderate corrosion stress  |
| PWIS conformity                         | VDMA24364-B1/B2-L  |
| Saugojimo temperatūra                   | -10 ... 60 °C  |
| Oro švarumo klasė išėjime               | Suslėgto oro kokybė pagal ISO8573-1:2010 [6:8:4]<br>Inertinės dujos                |
| Terpės temperatūra                      | 5 ... 60 °C  |
| Aplinkos temperatūra                    | 5 ... 60 °C  |
| Produkto svoris                         | 460 g  |
| Montavimo tipas                         | Instaliavimas į liniją<br>su priedais<br>Pasirenkamas                              |
| Pneumatinis pajungimas, portas 1        | G1/8   |
| Pneumatinis pajungimas, portas 2        | G1/8   |
| Informacija                             | atitinka RoHS  |
| Material housing                        | Cinkuota   |
| Material bowl                           | PC   |