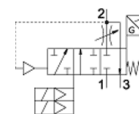


Oro padavimo ir nuorinimo vožtuvas MS6-SV-1/2-E-ASIS-SO-AG

Gaminio numeris: 8001481

FESTO



Tech. Duomenys

Savybės	Reikšmė
Serijos	MS
Dydis	6
Tinklelio matmuo	62 mm
Saugumo funkcijos	Nuorinti Prevention of unexpected start-up (pressurisation)
Safety Integrity Level (SIL)	Nuorinimas / SIL 3 Prevention of unexpected start-up (pressurisation)/SIL 3
Lygis (PL)	Oro išleidimas / iki Kategorijos 4, Ple Prevention of unexpected start-up (pressurisation)/up to category 4, Performance Level e
Pastaba priverstinei dinamizacijai	Persijungimo dažnis mažiausiai 1/ per mėn.
Konstrukcija	Stūmoklio vieta
Sutapimo nebuvimas	Ne
Veikimo būdas	elektrinis
Valdomas oro tiekimas	Vidinis
Sandaravimo principas	švelnus
Oro išmetimo funkcija	nedroseliuojantis
Padėties nustatymo principas	Elektromagnetinis akuatorius
Atitinka standartus	DIN EN ISO 13849-1
Rankinis valdymas	nėra
Numetimo tipas	mechaninė spyruoklė
Valdymo tipas	valdoma
Skirstytuvo funkcija	3/2 uždaras, vienos ritės Slėgio sukėlimo funkcija
Darbinis slėgis	3,5 ... 10 bar
Manometras	su manometru
C reikšmė	19,3 l/sbar
b reikšmė	0,21
Standartinis nominalus srauto debitas	4.300 l/min
Nominalus srautas nuorinant 6 -> 0 bar	9.000 l/min
Maksimalus perjungimo dažnis	1 Hz
Išjungimo laikas	40 ms
Ijungimo laikas	130 ms
Budėjimo ciklas	100 %
Signal status display	LED per AS-i
Darbinė terpė	Suslėgto oro kokybė pagal ISO8573-1:2010 [7:4:4]
Reikalavimai darbinei ir valdymo terpei	Galima naudoti oro tepimą (pradėjus tepti, tolimesniam darbui oro tepimas būtinas)
Atsparumo korozijai klasė CRC	2 - Moderate corrosion stress
Informacija	atitinka RoHS
Garso slėgio lygis	75 dB(A)
Apsaugos klasė	IP65 su šakute
Terpės temperatūra	0 ... 50 °C
Aplinkos temperatūra	0 ... 50 °C

Savybės	Reikšmė
Saugojimo temperatūra	0 ... 50 °C
Atsparumas smūgiams	Shock test with severity level 2 in accordance with FN 942017-5 and EN 60068-2-27
Atsparumas vibracijoms	Tinkamumo transportui patikra, 2 sunkumo lygio pagal FN 942017-4 ir EN 60068-2-6
Leidimas	RCM Mark
KC mark	KC-EMV
CE ženklas (žr. deklaraciją)	atitinka EU-EMV reikalavimus atitinka EU reikalavimus mechanizmas
Skyriaus sertifikatas	TÜV 44 799 12 556236 000
Food-safe	See Supplementary material information
Montavimo tipas	Instaliavimas į liniją su priedais Pasirenkamas
Montavimo pozicija	Bet koks
Produkto svoris	2.200 g
Pneumatinis pajungimas, portas 1	G1/2
Pneumatinis pajungimas, portas 2	G1/2
Pneumatinis pajungimas, portas 3	G1
Elektrinis pajungimas	2x M12
Produkto ID	ID-Code: 0x5 ID1: 0xF ID2: 0x5 IO-Code: 0x7 Profilis: 7.5.5
Vartotojo-ID AS- sąsaja	0x014D
Prietaiso ID AS- sąsaja	0x03A6
Fieldbus sąsaja	Jungtis, M12 (ASI išėjimas) Plug connector, M12 (ASI In)
Įrenginio-specifinė diagnostika	Pažeisti sandariklį Ciklinės analoginės reikšmės Neciklinės reikšmės
Nuolatinė darbinė įtampa, AS sąsaja	22 ... 31,6 V
Adresavimo diapazonas	Standard Slave: 1 ... 31
LED vaizduoklis	AS-i Būvis
Material housing	Padengtas aliuminiu
Material seals	NBR
Material piston rod	aukštai legiruotas plienas, nerūdijantis