

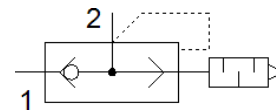
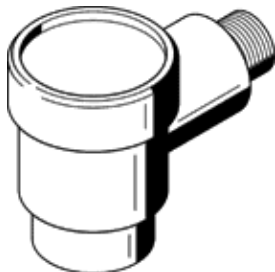
Greito išleidimo vožtuvas SEU-1/4

Gaminio numeris: 6753

FESTO

Su įmontuotu slopintuvu.

Oro išleidimo į atmosferą triukšmo lygis matuojamas esant 6 bar slėgiui
1 m atstumu.



Tech. Duomenys

Savybės	Reikšmė
Skirstytuvo funkcija	Greitas išmetimas
Pneumatinis pajungimas, portas 1	G1/4
Pneumatinis pajungimas, portas 2	G1/4
Montavimo tipas	Su sriegiu
Standard nominal flow rate, exhaust 0.6-→0.5 MPa (6-→5 bar, 87-→72.5 psi)	1.100 l/min
Standard flow rate exhaust 0.6-→0 MPa (6-→0 bar, 87-→0 psi)	2.300 l/min
Standard nominal flow rate pressurisation 0.6-→0.5 MPa (6-→5 bar, 87-→72.5 psi)	960 l/min
Darbinis slėgis	0,5 ... 10 bar
Aplinkos temperatūra	-20 ... 75 °C
Material housing	Cinkuota
Darbinė terpė	Suslėgto oro kokybė pagal ISO8573-1:2010 [7::-]
Nominalus dydis	7 mm
Montavimo pozicija	Bet koks
Reikalavimai darbinei ir valdymo terpei	Galima naudoti oro tepimą (pradėjus tepti, tolimesniam darbui oro tepimas būtinas)
PWIS conformity	VDMA24364-B1/B2-L
Terpės temperatūra	-20 ... 75 °C
Garso slėgio lygis	95 dB(A)
Produkto svoris	120 g
Material seals	NBR