

# Elektromagnetinis skirstytuvas CM-5/2-1/4-CH

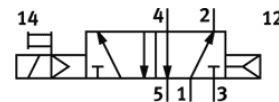
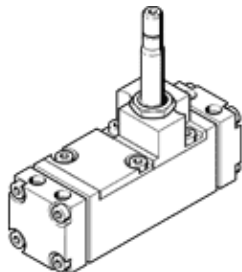
Gaminio numeris: 5960

Classic - nicht für Neukonstruktionen verwenden

FESTO

Su rankiniu valdymu ir kištuko lizdu, be pagrindo.

Modern alternatives can be found by entering the first four characters of the type code in the search field.



## Tech. Duomenys

Savybės	Reikšmė
Skirstytuvo funkcija	5/2 vienos ritės
Veikimo būdas	elektrinis
Standartinis nominalus srauto debitas	1.400 l/min
Darbinis slėgis	1,5 ... 10 bar
Numetimo tipas	Oro spyruoklė
Nominalus dydis	6,5 mm
Montavimo pozicija	Bet koks
Rankinis valdymas	Stūmimas
Valdymo tipas	valdoma
Maksimalus perjungimo dažnis	40 Hz
Ijungimo laikas	28 ms
Darbinė terpė	Suslėgto oro kokybė pagal ISO8573-1:2010 [7:4:4]
Reikalavimai darbinei ir valdymo terpei	Galima naudoti oro tepimą (pradėjus tepti, tolimesniam darbui oro tepimas būtinas)
PWIS conformity	VDMA24364 zone III
Terpės temperatūra	-10 ... 60 °C
Montavimo tipas	Ant pajungimo pado
Valdomas oro portas 12	G1/8
Valdomas oro portas 14	G1/8
Pneumatinis pajungimas, portas 1	G1/4
Pneumatinis pajungimas, portas 2	G1/4
Pneumatinis pajungimas, portas 3	G1/4
Pneumatinis pajungimas, portas 4	G1/4
Pneumatinis pajungimas, portas 5	G1/4
Material seals	NBR
Material housing	Aliuminio liejinys
Material membrane	PUR