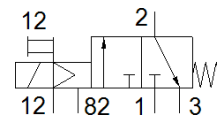
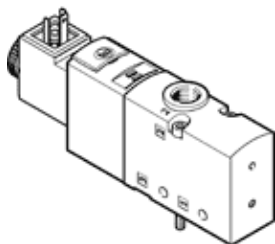


# Elektromagnetinis skirstytuvas VUVS-LT20-M32C-MZD-G18-F7-1C1

Gaminio numeris: 577512

FESTO



## Tech. Duomenys

Savybės	Reikšmė
Skirstytuvo funkcija	3/2 uždaras, vienos ritės
Veikimo būdas	elektrinis
Skirstytuvo dydis	21 mm
Standartinis nominalus srauto debitas	600 l/min
Operating pressure MPa	-0,09 ... 1 MPa
Darbinis slėgis	-0,9 ... 10 bar
Konstrukcija	Mažytė vieta
Numetimo tipas	mechaninė spyruoklė
Leidimas	c UL us - Recognized (OL)
Apsaugos klasė	IP65 su šakute pagal IEC 60529
Nominalus dydis	5,2 mm
Oro išmetimo funkcija	droselijuojamas
Sandarinio principas	švelnus
Montavimo pozicija	Bet koks
Rankinis valdymas	fiksavimas Stūmimas
Valdymo tipas	valdoma
Valdomas oro tiekimas	išorinis
Srauto kryptis	nereversuojamas
Overlap	Underlap
Pilot pressure MPa	0,25 ... 1 MPa
Valdymo slėgis	2,5 ... 10 bar
b reikšmė	0,39
C reikšmė	2,3 l/sbar
Išjungimo laikas	23 ms
Ijungimo laikas	9 ms
Budėjimo ciklas	100 %
Didž.teigiamas testavimo impulsas prie loginio 0	1.900 μs
Didž.neigiamas testavimo impulsas prie loginio 1	2.700 μs
Ritės charakteristikos duomenys	24 V DC: 2.6 W
Leistini įtampos svyravimai	+/- 10 %
Darbinė terpė	Suslėgto oro kokybė pagal ISO8573-1:2010 [7:4:4]
Reikalavimai darbinei ir valdymo terpei	Galima naudoti oro tepimą (pradėjus tepti, tolimesniam darbui oro tepimas būtinas)
Atsparumas vibracijoms	Tinkamumo transportui patikra, 2 sunkumo lygio pagal FN 942017-4 ir EN 60068-2-6
Atsparumas smūgiams	Shock test with severity level 2 in accordance with FN 942017-5 and EN 60068-2-27
Atsparumo korozijai klasė CRC	2 - Moderate corrosion stress
PWIS conformity	VDMA24364-B1/B2-L
Terpės temperatūra	-10 ... 60 °C
Valdymo terpė	Suslėgto oro kokybė pagal ISO8573-1:2010 [7:4:4]
Aplinkos temperatūra	-5 ... 60 °C
Produkto svoris	146 g

Savybės	Reikšmė
Elektrinis pajungimas	Plug pattern type C to EN 175301-803 pagal EN 175301-803
Montavimo tipas	prie kolektorinės plokštės Su kiauryme Pasirenkamas
Prapučiamos tūtos jungtis	Be kanalo
Valdomas išmetimo portas 82	M5
Valdomas oro portas 12	M5
Pneumatinis pajungimas, portas 1	G1/8
Pneumatinis pajungimas, portas 2	G1/8
Pneumatinis pajungimas, portas 3	G1/8
Informacija	atitinka RoHS
Material seals	HNBR NBR TPE-U(PU)
Material housing	Padengtas aliuminiu Tapytas
Material screws	Plienas, cinkuotas