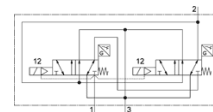
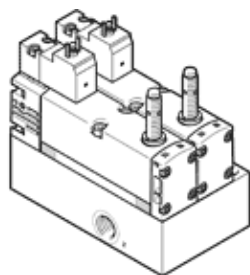


Valdymo blokas VOFA-L26-T32C-M-G14-1C1-ANP

Gaminio numeris: 574012

FESTO



Tech. Duomenys

Savybės	Reikšmė
Skirstytuvo funkcija	3/2 uždaras, vienos ritės
Veikimo būdas	elektrinis
Plotis	65 mm
Standartinis nominalus srauto debitas	1.050 l/min
Operating pressure MPa	0,3 ... 1 MPa
Darbinis slėgis	3 ... 10 bar
Konstrukcija	Stūmoklio šliaužiklis
Numetimo tipas	mechaninė spyruoklė
Apsaugos klasė	IP65 NEMA 4
Leidimas	c UL us - Recognized (OL)
KC mark	KC-EMV
CE ženklas (žr. deklaraciją)	atitinka EU-EMV reikalavimus atitinka EU reikalavimus mechanizmams
UKCA marking (see declaration of conformity)	To UK instructions for EMC To UK instructions for machines
Skyriaus sertifikatas	UL MH19482
Oro išmetimo funkcija	droseliuojamas
Sandarinimo principas	švelnus
Montavimo pozicija	Bet koks
Atitinka standartus	EN 60947-5-2
Rankinis valdymas	nėra
Valdymo tipas	valdoma
Valdomas oro tiekimas	Vidinis
Srauto kryptis	nereversuojamas
Matavimo principas	Induktyvinis
Overlap	Positive overlap
Poliškumo jutiklis	visoms elektrinėms jungtims
Saugumo funkcijos	Nuorinti Apsauga nuo neplanuoto judesio/ starto
Lygis (PL)	Oro išleidimas / iki Kategorijos 4, Ple Judesių saugumas, apsauga nuo netikėto įsijungimo iki kategorijos 4, Performance Level e
Pastaba priverstinei dinamizacijai	Perjungimo dažnis mažiausiai 1 x per savaitę
Signal status display	su priedais
Switching position sensing	Normali padėtis su jutikliu
Perjungimo statuso jutiklis	LED
Pilot pressure MPa	0,3 ... 1 MPa
Valdymo slėgis	3 ... 10 bar
Tinkamumas vakuumui	Ne
Standard flow rate exhaust 0.6->0 MPa (6->0 bar, 87->0 psi)	2.650 l/min
Standard flow rate exhaust 0.6->0 MPa (6->0 bar, 87->0 psi) in the event of a fault	1.050 l/min
Išjungimo laikas	54 ms
Ijungimo laikas	24 ms
Skirstytuvo - jutiklio įjungimo laikas	58 ms

Savybės	Reikšmė
Skirstytuvo - jutiklio išjungimo laikas	11 ms
Budėjimo ciklas	100 %
Didž.teigiamas testavimo impulsas prie loginio 0	1.000 μs
Didž.neigiamas testavimo impulsas prie loginio 1	800 μs
Jungiklio išėjimas	NPN
Ritės charakteristikos duomenys	24 V DC: 1.8 W
Leistini įtampos svyravimai	-15 % / +10 %
Darbinė terpė	Suslėgto oro kokybė pagal ISO8573-1:2010 [7:4:4]
Reikalavimai darbinei ir valdymo terpei	Galima naudoti oro tepimą (pradėjus tepti, tolimesniam darbui oro tepimas būtinas)
Atsparumas vibracijoms	Tinkamumo transportui patikra, 2 sunkumo lygio pagal FN 942017-4 ir EN 60068-2-6
Atsparumas smūgiams	Shock test with severity level 2 in accordance with FN 942017-5 and EN 60068-2-27
Atsparumo korozijai klasė CRC	0 - No corrosion stress
PWIS conformity	VDMA24364-B1/B2-L
Maksimalus trikdantis magnetinis laukas	60 mT
Terpės temperatūra	-5 ... 50 °C
Garso slėgio lygis	85 dB(A)
Apsauga nuo tiesioginio ir netiesioginio kontakto	Protective extra-low voltage with safe disconnection (PELV) Apsaugos klasė pagal EN60950/IEC 950
Valdymo terpė	Suslėgto oro kokybė pagal ISO8573-1:2010 [7:4:4]
Aplinkos temperatūra	-5 ... 50 °C
Nominal altitude of use	1000 m in accordance with VDE 0580
Produkto svoris	1.134 g
DC jutiklio įtampa	10 ... 30 V
Trumpojo jungimo jutiklis	Pulsuojantis
Neveikos jutiklis	≤ 10 mA
Maks. Srovės jutiklis	200 mA
Maks. Jungimo dažnio jutiklis	5.000 Hz
Pulsacijų jutiklis	± 10 %
Įtampos kritimo jutiklis	≤ 2 V
Elektrinis pajungimas	Plug pattern type C to EN 175301-803 pagal EN 175301-803 be apsauginio laidininko
Jutiklio pajungimas	Kištukas 3-poliai M8x1
Montavimo tipas	Su kiauryme
Pneumatinis pajungimas, portas 1	G1/4
Pneumatinis pajungimas, portas 2	G1/4
Pneumatinis pajungimas, portas 3	G1/4
Informacija	atitinka RoHS
Material seals	FPM HNBR NBR
Material housing	Padengtas aliuminiu PA
Material screws	Plienas, cinkuotas
Komutavimo elemento funkcija	Normaliai uždaras kontaktas