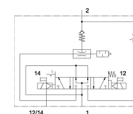
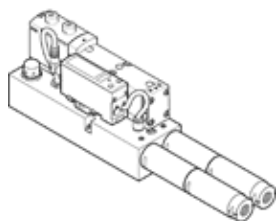


vacuum block

VABF-S4-1-V2B1-C-VH-20

Gaminio numeris: 571425

FESTO



Tech. Duomenys

Savybės	Reikšmė
Nominalus dydis, Laval tūtelė	2 mm
Konstrukcija, slopintuvas	atidaryta
Apsaugotas nuo poliariškumo pakeitimo	visoms elektrinėms jungtims
Montavimo pozicija	Bet koks
Išmetiklio charakteristikos	Gilus vakuumas Standartas
Rankinis valdymas	fiksavimas Stūmimas Uždengtas
Integruota funkcija	Inžektoriaus vožtuvas elektrinis Regulatorius Elektrinė įjungimo sklendė Air saving function, electrical Atbuliniai vožtuvai Atviras slopintuvas Vakuumo jungiklis
Konstrukcija	ne modulinis
Atsparumas trumpam jungimui	Taip
Matuotas kintamasis	Santykinis slėgis
Matavimo principas	Pjezo rezistorius
Perjungimo funkcija	Komparatoriaus slenksčio reikšmė
Skirstytuvo funkcija	5/3 vidurinėje padėtyje po slėgiu
Komutavimo elemento funkcija	Normaliai atviras kontaktas
Histerzės reguliavimo diapazonas (bar)	-0,9 ... 0 bar
Slenksčio nustatymo diapazonas	-0,999 ... 0 bar
Darbinis slėgis	4 ... 8 bar
Nominalus darbinis slėgis	6 bar
Nominalus DC įtampos lygis	21,6 ... 26,4 V
Induktyvinė apsauginė grandinė	Pritaikytas MZ-, MY-, ME-ritėms
Tuščiosios veikos srovė	50 ... 150 mA
Maksimali išėjimo srovė	50 mA
Budėjimo ciklas	100 %
Įtampos kritimas	≤ 1,5 V
Ritės charakteristikos duomenys	24 V DC: 1.3 W
Perkrovimo galimybė	Galimas
Darbinė terpė	Suslėgto oro kokybė pagal ISO8573-1:2010 [7:4:4]
Reikalavimai darbinei ir valdymo terpei	Negalima naudoti tepamo oro.
Atsparumo korozijai klasė CRC	0 - No corrosion stress
PWIS conformity	VDMA24364 zone III
Terpės temperatūra	0 ... 50 °C
Garso slėgio lygis	78 dB(A)
Apsaugos klasė	IP65
Aplinkos temperatūra	0 ... 50 °C
Produkto svoris	1.120 g
Slėgio matavimo diapazonas	-1 ... 0 bar
Tikslumas, FS	3 %FS

Savybės	Reikšmė
Montavimo tipas	Ant pajungimo pado
Pneumatinis pajungimas, portas 1	Maitinimo blokas, dydis 26 mm atitinka ISO 15407-2
Pneumatinis pajungimas, portas 3	Maitinimo blokas, dydis 26 mm atitinka ISO 15407-2
Informacija	atitinka RoHS
Material seals	NBR
Material housing	Aliuminio liejinys
Material screws	Plienas Galvanizuota
Material connector housing	Cinkuota Nikeliuota
Material electrical contact	Žalvaris Auksuota
Material screen	PA
Material keypad	TPE-U