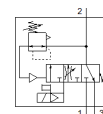
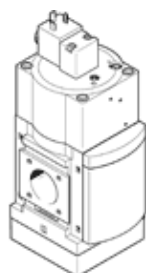


# Oro padavimo ir nuorinimo vožtuvas MS9-SV-G-C-V24-S-VS

Gaminio numeris: 570737

FESTO

For the soft-start and quick exhaust of system components.



## Tech. Duomenys

Savybės	Reikšmė
Serijos	MS
Dydis	9
Tinklelio matmuo	90 mm
Saugumo funkcijos	Nuorinti
Lygis (PL)	Nuorinimas/ iki kategorijos 1, lygis c
Konstrukcija	Stūmoklio šliaužiklis
Veikimo būdas	elektrinis
Sandarinimo principas	švelnus
Oro išmetimo funkcija	nedroseliuojantis
Rankinis valdymas	nėra
Numetimo tipas	mechaninė spyruoklė
Valdymo tipas	valdoma
Skirstytuvo funkcija	3/2 uždaras, vienos ritės Slėgio sukėlimo funkcija
Operating pressure MPa	0,35 ... 1,6 MPa
Darbinis slėgis	3,5 ... 16 bar
Standartinis nominalus srauto debitas	8.300 ... 16.550 l/min
Standard flow rate exhaust 0.6->0 MPa (6->0 bar, 87->0 psi)	19.730 ... 21.720 l/min
Budėjimo ciklas	100 %
Ritės charakteristikos duomenys	24 V DC: 8.4 W
Nominali darbinė nuolatinė įtampa	24 V
Leistini įtampos svyravimai	+/- 10 %
Darbinė terpė	Suslėgto oro kokybė pagal ISO8573-1:2010 [7:4:4]
Reikalavimai darbinei ir valdymo terpei	Galima naudoti oro tepimą (pradėjus tepti, tolimesniam darbui oro tepimas būtinas)
Atsparumo korozijai klasė CRC	2 - Moderate corrosion stress
Informacija	atitinka RoHS
PWIS conformity	VDMA24364-B1/B2-L
Garso slėgio lygis	93 dB(A)
Apsaugos klasė	IP65
Terpės temperatūra	0 ... 60 °C
Aplinkos temperatūra	0 ... 60 °C
Saugojimo temperatūra	0 ... 60 °C
Atsparumas smūgiams	Shock test with severity level 1 in accordance with FN 942017-5 and EN 60068-2-27
Atsparumas vibracijoms	Transport application test with severity level 1 as per FN 942017-4 and EN 60068-2-6
CE ženklas (žr. deklaraciją)	atitinka EU-EMV reikalvumus atitinka EU reikalavimus mechanizmams in accordance with EU RoHS directive
UKCA marking (see declaration of conformity)	To UK instructions for EMC To UK instructions for machines To UK RoHS instructions
Montavimo tipas	Instaliavimas į liniją

Savybės	Reikšmė
	su priedais Pasirenkamas
Montavimo pozicija	Bet koks
Produkto svoris	3.200 g
Manometro pajungimas	G1/8 G1/4
Pneumatinis pajungimas, portas 3	G1 1 NPT
Elektrinis pajungimas	Plug pattern type A to EN 175301-803 Kištukas pagal EN 175301-803 Kubinės konstrukcijos
Material housing	Padengtas aliuminiu
Material seals	NBR
Material Piston slide	Žalvaris
Material cover	Aluminio liejinys
Material underneath cover	PA