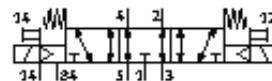
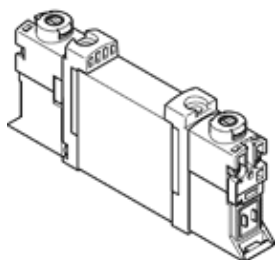


Elektromagnetinis skirstytuvas VUVG-B10A-P53E-ZT-F-1P3

Gaminio numeris: 566451

FESTO

Šis tipas tinkamas vakuumui.



Tech. Duomenys

| Savybės | Reikšmė |
|--|--|
| Skirstytuvo funkcija | 5/3 vidurinėje padėtyje nuorientas |
| Veikimo būdas | elektrinis |
| Skirstytuvo dydis | 10 mm |
| Standartinis nominalus srauto debitas | 90 l/min |
| Operating pressure MPa | -0,09 ... 1 MPa |
| Darbinis slėgis | -0,9 ... 10 bar |
| Konstrukcija | Stūmoklio šliaužiklis |
| Numetimo tipas | mechaninė spyruoklė |
| Leidimas | RCM Mark c UL us - Recognized (OL) |
| Apsaugos klasė | IP40 IP65 su šakute |
| Nominalus dydis | 2 mm |
| Oro išmetimo funkcija | droselijuojamas |
| Sandarinio principas | švelnus |
| Montavimo pozicija | Bet koks |
| Rankinis valdymas | fiksavimas Stūmimas Uždengtas |
| Valdymo tipas | valdoma |
| Valdomas oro tiekimas | išorinis |
| Overlap | Indefinite overlap |
| Pilot pressure MPa | 0,3 ... 0,8 MPa |
| Valdymo slėgis | 3 ... 8 bar |
| Tinkamumas vakuumui | Taip |
| Išjungimo laikas | 25 ms |
| Ijungimo laikas | 8 ms |
| Reversavimo laikas | 14 ms |
| Budėjimo ciklas | 100 % |
| Didž.teigiamas testavimo impulsas prie loginio 0 | 700 μs |
| Didž.neigiamas testavimo impulsas prie loginio 1 | 900 μs |
| Ritės charakteristikos duomenys | 24 V DC: 1 W 24 V DC: low-current phase 0.3 W, high-current phase 1.0 W |
| Leistini įtampos svyravimai | +/- 10 % |
| Darbinė terpė | Suslėgto oro kokybė pagal ISO8573-1:2010 [7:4:4] |
| Reikalavimai darbinei ir valdymo terpei | Galima naudoti oro tepimą (pradėjus tepti, tolimesniam darbui oro tepimas būtinas) |
| Atsparumas vibracijoms | Tinkamumo transportui patikra, 2 sunkumo lygio pagal FN 942017-4 ir EN 60068-2-6 |
| Aplinkos apribojimai ir vidutinė temperatūra | be palaikymo srovės sumažėjimo -5 - 50 °C |
| Atsparumas smūgiams | Shock test with severity level 2 in accordance with FN 942017-5 and EN 60068-2-27 |

| Savybės | Reikšmė |
|-------------------------------|--|
| Atsparumo korozijai klasė CRC | 2 - Moderate corrosion stress |
| PWIS conformity | VDMA24364-B1/B2-L |
| Terpės temperatūra | -5 ... 60 °C |
| Valdymo terpė | Suslėgto oro kokybė pagal ISO8573-1:2010 [7:4:4] |
| Aplinkos temperatūra | -5 ... 60 °C |
| Produkto svoris | 49 g |
| Elektrinis pajungimas | per elektros jungčių plokštę |
| Montavimo tipas | prie kolektorinės plokštės |
| Informacija | atitinka RoHS |
| Material seals | HNBR NBR |
| Material housing | Aliuminio liejinys |