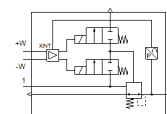
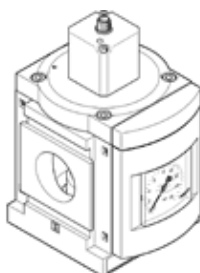


Slėgio regulatorius MS12-LR-G-PE6

Gaminio numeris: 564888

FESTO

Slėgio reguliavimui pneumatinio valdymo mazguose.



Tech. Duomenys

Savybės	Reikšmė
Dydis	12
Serijos	MS
Montavimo pozicija	Bet koks
Konstrukcija	Pagalbinio vožtuvo veikiamas membraninis regulatorius
Valdiklio funkcija	Pastovus išėjimo slėgis su pirminiu slėgio kompensatoriumi su antriniu išmetimu su grįžtamu srautu
Manometras	su manometru
Operating pressure MPa	0,115 ... 0,8 MPa
Darbinis slėgis	1,15 ... 8 bar
Slėgio valdymo diapazonas	0,15 ... 6 bar
Max. pressure hysteresis (MPa)	0,004 MPa
Maksimali slėgio histerezė	0,04 bar
Max. pressure hysteresis	0,58 psi
Srauto debitas, antrinis išleidimas	≤ 600 l/min
Standartinis nominalus srauto debitas	12.000 ... 21.000 l/min
Nominalus DC įtampos lygis	21,6 ... 26,4 V
Maksimalus elektrinės galios sunaudojimas	3,6 W
Maksimalus srovės sunaudojimas	0,15 A
Nominali darbinė nuolatinė įtampa	24 V
Liekamoji pulsacija	10 %
Analoginio jėjimo signalo nuotolis	0 - 10 V
KC mark	KC-EMV
CE ženklas (žr. deklaraciją)	atitinka EU-EMV reikalvims in accordance with EU RoHS directive
UKCA marking (see declaration of conformity)	To UK instructions for EMC To UK RoHS instructions
Darbinė terpė	Suslėgto oro kokybė pagal ISO8573-1:2010 [7:4:4] Inertinės dujos
Atsparumo korozijai klasė CRC	2 - Moderate corrosion stress
PWIS conformity	VDMA24364-B1/B2-L
Saugojimo temperatūra	-10 ... 60 °C
Terpės temperatūra	10 ... 50 °C
Apsaugos klasė	IP65
Aplinkos temperatūra	10 ... 50 °C
Produkto svoris	4.000 g
Montavimo tipas	Instaliavimas į liniją Su tvirtinimo kronšteinu Pasirenkamas
Pneumatinis pajungimas, portas 1	Pajungimo padas
Pneumatinis pajungimas, portas 2	Pajungimo padas
Material of cover	PA
Informacija	atitinka RoHS

Savybės	Reikšmė
Material underneath cover	Aliuminio liejinys
Material seals	NBR
Material spring	Spyruoklinis plienas
Material housing	Padengtas aliuminiu
Material membrane	NBR
Material valve stem	Aliuminio liejinys NBR aukštai legiruotas plienas, nerūdijantis