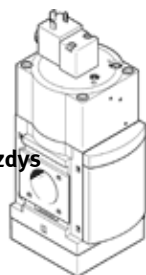


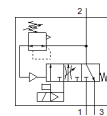
# Oro padavimo ir nuorinimo vožtuvas MS9-SV

Gaminio numeris: 562176

FESTO



Pavyzdys



## Tech. Duomenys

Pilnas duomenų lapas- atskiros reikšmės priklauso nuo Jūsų konfigūracijos.

Savybės	Reikšmė
Serijos	MS
Dydis	9
Tinklelio matmuo	90 mm
Saugumo funkcijos	Nuorinti
Lygis (PL)	Nuorinimas/ iki kategorijos 1, lygis c
Konstrukcija	Stūmoklio šliaužiklis
Veikimo būdas	elektrinis
Sandarinimo principas	švelnus
Oro išmetimo funkcija	nedroseliuojantis
Rankinis valdymas	nėra Valdymo solenoidinis vožtuvas su perjungimo mygtuku, slėgio įjungimo/ nuorinimo vožtuvas su fiksuojamu savaime atsijungiančiu mygtuku.
Numetimo tipas	mechaninė spyruoklė
Valdymo tipas	valdoma
Skirstytuvo funkcija	3/2 uždaras, vienos ritės Slėgio sukėlimo funkcija
Operating pressure MPa	0,35 ... 1,6 MPa
Darbinis slėgis	3,5 ... 16 bar
Manometras	Prepared for G1/4 Prepared for G1/8 Raudona / žalia skalė su slėgio jutikliu su manometru su indikatoriumi
Standartinis nominalus srauto debitas	8.300 ... 16.550 l/min
Budėjimo ciklas	100 %
Ritės charakteristikos duomenys	110 V AC: 50/60 Hz, pick-up power 14.5 VA, holding power 10.5 VA 230 V AC: 50/60 Hz, pick-up power 14.5 VA, holding power 10.5 VA 24 V DC: 2.7 W 24 V DC: 8.4 W
Nominali darbinė nuolatinė įtampa	110 V 230 V 24 V
Leistini įtampos svyravimai	+/- 10 %
Darbinė terpė	Suslėgto oro kokybė pagal ISO8573-1:2010 [7:4:4]
Reikalavimai darbinei ir valdymo terpei	Galima naudoti oro tepimą (pradėjus tepti, tolimesniam darbui oro tepimas būtinas)
Atsparumo korozijai klasė CRC	2 - Moderate corrosion stress
Informacija	atitinka RoHS
PWIS conformity	VDMA24364-B1/B2-L
Apsaugos klasė	IP65
Terpės temperatūra	0 ... 60 °C
Aplinkos temperatūra	0 ... 60 °C
Saugojimo temperatūra	0 ... 60 °C

Savybės	Reikšmė
Atsparumas smūgiams	Shock test with severity level 1 in accordance with FN 942017-5 and EN 60068-2-27
Atsparumas vibracijoms	Transport application test with severity level 1 as per FN 942017-4 and EN 60068-2-6
Leidimas	c UL us - Recognized (OL)
CE ženklas (žr. deklaraciją)	atitinka EU-EMV reikalvimus atitinka EU reikalavimus mechanizmams in accordance with EU RoHS directive
UKCA marking (see declaration of conformity)	To UK instructions for EMC To UK instructions for machines To UK RoHS instructions
Montavimo tipas	Instaliavimas į liniją su priedais Pasirenkamas
Montavimo pozicija	Bet koks
Manometro pajungimas	G1/8 G1/4
Elektrinis pajungimas	Plug pattern type A to EN 175301-803 Kištukas pagal EN 175301-803 Kubinės konstrukcijos
Material housing	Padengtas aliuminiu
Material seals	NBR
Material Piston slide	Žalvaris
Material cover	Aliuminio liejinys
Material underneath cover	PA