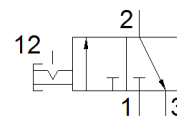
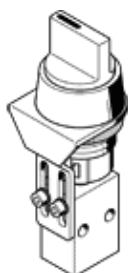


Selektoriaus jungiklis N-3-M5

Gaminio numeris: 561603

FESTO

Šis tipas tinkamas vakuumui.



Tech. Duomenys

Savybės	Reikšmė
Skirstytuvo funkcija	3/2 uždaras, vienos ritės
Veikimo būdas	rankinis
Plotis	22,5 mm
Standartinis nominalus srauto debitas	80 l/min
Darbinis slėgis	-0,95 ... 8 bar
Konstrukcija	Stūmoklio vieta
Numetimo tipas	mechaninė spyruoklė
Nominalus dydis	2 mm
Montavimo pozicija	Bet koks
Valdymo tipas	tiesioginis
Darbinė terpė	Suslėgto oro kokybė pagal ISO8573-1:2010 [7:-:-]
Reikalavimai darbinei ir valdymo terpei	Galima naudoti oro tepimą (pradėjus tepti, tolimesniam darbui oro tepimas būtinas)
Atsparumo korozijai klasė CRC	1 - Low corrosion stress
Terpės temperatūra	-10 ... 60 °C
Aplinkos temperatūra	-10 ... 60 °C
Veikimo jėga	40 N
Produkto svoris	421 g
Montavimo tipas	Su kiauryme
Pneumatinis pajungimas, portas 1	M5
Pneumatinis pajungimas, portas 2	M5
Material seals	NBR
Material housing	Aliuminio liejinys anoduotas