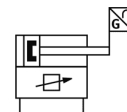


Tiesinė pavara DFPI-160- -ND2P-C1V

Gaminio numeris: 558191

FESTO

su integruota kelio matavimo jutikliu, pozicionavimo sistema ir skirstyvy bloku.



Pavyzdys

Tech. Duomenys

Savybės	Reikšmė
Pavaros dydis	160
Flanšo skylės modelis	F10
Eiga	40 ... 990 mm
Eigos rezervas	3 mm
Stūmoklio diametras	160 mm
Paremtas standartu	DIN 3358
Dempferiavimas	Be amortizavimo
Montavimo pozicija	Bet koks
Darbo režimas	dvipusio veikimo
Konstrukcija	Stūmoklio kotas Cilindro įvorė
Skirtas naudoti lauke	C1 - nuo aplinkos sąlygų apsaugota vieta
Pozicijos atpažinimas	priartėjimo jutikliams Su integruotu poslinkio kodatoriumi
Matavimo metodas: poslinkio enkoderis	Potenciometras
Apsaugotas nuo poliariškumo pakeitimo	darbinei įtampai užduotai reikšmei Derinimo prieiga
Darbinis slėgis	3 ... 8 bar
Nominalus darbinis slėgis	6 bar
Maksimalus greitis, išstūmimas	0,031 m/s
Maksimalus greitis, grįžimas	0,031 m/s
Nominalus DC įtampos lygis	21,6 ... 26,4 V
Nominali darbinė nuolatinė įtampa	24 V
ATEX kategorijos dujos	II 3G
Dujų rūšis apsaugai nuo sprogiimo	Ex nA II T4 X
ATEX kategorijos dulcės	II 3D
Dulkių rūšis apsaugai nuo sprogiimo	Ex tD A22 IP65/67/69k T120°C X
Nesprogi aplinkos temperatūra	-5°C ≤ Ta ≤ +50°C
Darbinė terpė	Suslėgto oro kokybė pagal ISO8573-1:2010 [7:4:4]
Reikalavimai darbinei ir valdymo terpei	Galima naudoti oro tepimą (pradėjus tepti, tolimesniam darbui oro tepimas būtinas)
CE ženklas (žr. deklaraciją)	atitinka EU-EMV reikalavimus atitinka EU-Ex apsaugos reikalavimus (ATEX)
Ilgalaikis atsparumas smūgiams pagal DIN/IEC 68, dalys 2 - 82	Patikrinta pagal griežtumo lygį 2
Atsparumo korozijai klasė CRC	3
Sąlyginė oro drėgmė	5 - 95 % Kondensavimas
Apsaugos klasė	IP65 IP67 IP69K NEMA 4 Sumontuotas

Savybės	Reikšmė
	pagal IEC 60529
Vibracijos varža pagal DIN/IEC 68, dalys 2 - 6	Patikrinta pagal griežtumo lygį 2
Aplinkos temperatūra	-5 ... 50 °C
Teorinė jėga prie 6 bar, grįžtant	11.581 N
Teorinė jėga prie 6 bar, išstumiant	12.064 N
Oro sąnaudos grąžinimui 10 mm eigai	1,3511 l
Oro sąnaudos išstūmimui 10 mm eigai	1,4074 l
Judanti masė 0 mm eigos	2.250 g
Papildomas svoris 10mm ilgiui	159 g
Matavimo sistemos papildomas svoris kas 10 mm	2 g
Pagrindinis svoris 0 mm eigai	9.099 g
Papildomas masės faktorius 10 mm koto ilgiui	52 g
Nejautrios zonos dydis	2 %
Didžiausias linijos ilgis	30 m
Elektrinis pajungimas	5-poliai Tiesus kištukas / įsukamas gnybtas
Montavimo tipas	Flanšas pagal DIN 3358
Pneumatinis pajungimas	G1/4
Informacija	Turi PWIS medžiagų atitinka RoHS
Informacija apie uždengimą	Aliuminio liejinys Tapytas
Medžiagos informacija, žemesnis tarpiklis	Padengtas aliuminiu Tapytas
Informacija apie sandariklius	NBR
Informacija apie stūmoklio kotą	aukštai legiruotas plienas, nerūdijantis
Varžto medžiagos duomenys	Plienas
Informacija apie cilindro įvorę	Aliuminio liejinys anoduotas